



LES METIERS DU NUMERIQUE : L'ORIENTATION EN BFC

Atlas^{OPCO}

FABRIQU
numérique
B E S A N Ç O N

LES METIERS DU NUMERIQUE L'ORIENTATION EN BFC

1. Panorama des métiers du numérique
2. Panorama territorial économie / Emploi BFC et numérique : besoins des entreprises et compétences recherchées
3. Perspectives : Transformations à l'œuvre dans le secteur
4. Conclusion et ressources

1. Panorama des métiers du numérique

Conception à la donnée : le cœur technique



Développement informatique

Création d'applications, logiciels et sites web



Data et Intelligence Artificielle

Analyse de données, automatisation, modèles prédictifs



Infrastructures et Cloud

Gestion des réseaux, serveurs et environnements cloud



Cybersécurité

Protection des systèmes, des données et des identités



Électronique, systèmes embarqués & IoT

Capteurs, objets connectés, industrie et santé

1. Panorama des métiers du numérique

Interface et pilotage : l'humain au centre du digital



Gestion de projets numériques

Coordination entre besoins clients et équipes techniques



Design et UX

Optimisation de l'expérience utilisateur et interfaces fluides

1. Panorama des métiers du numérique

Marketing et fonction commerciale : la relation à l'utilisateur



**Marketing digital
et communication**

Création d'acquisition
et visibilité en ligne



Fonction commerciale

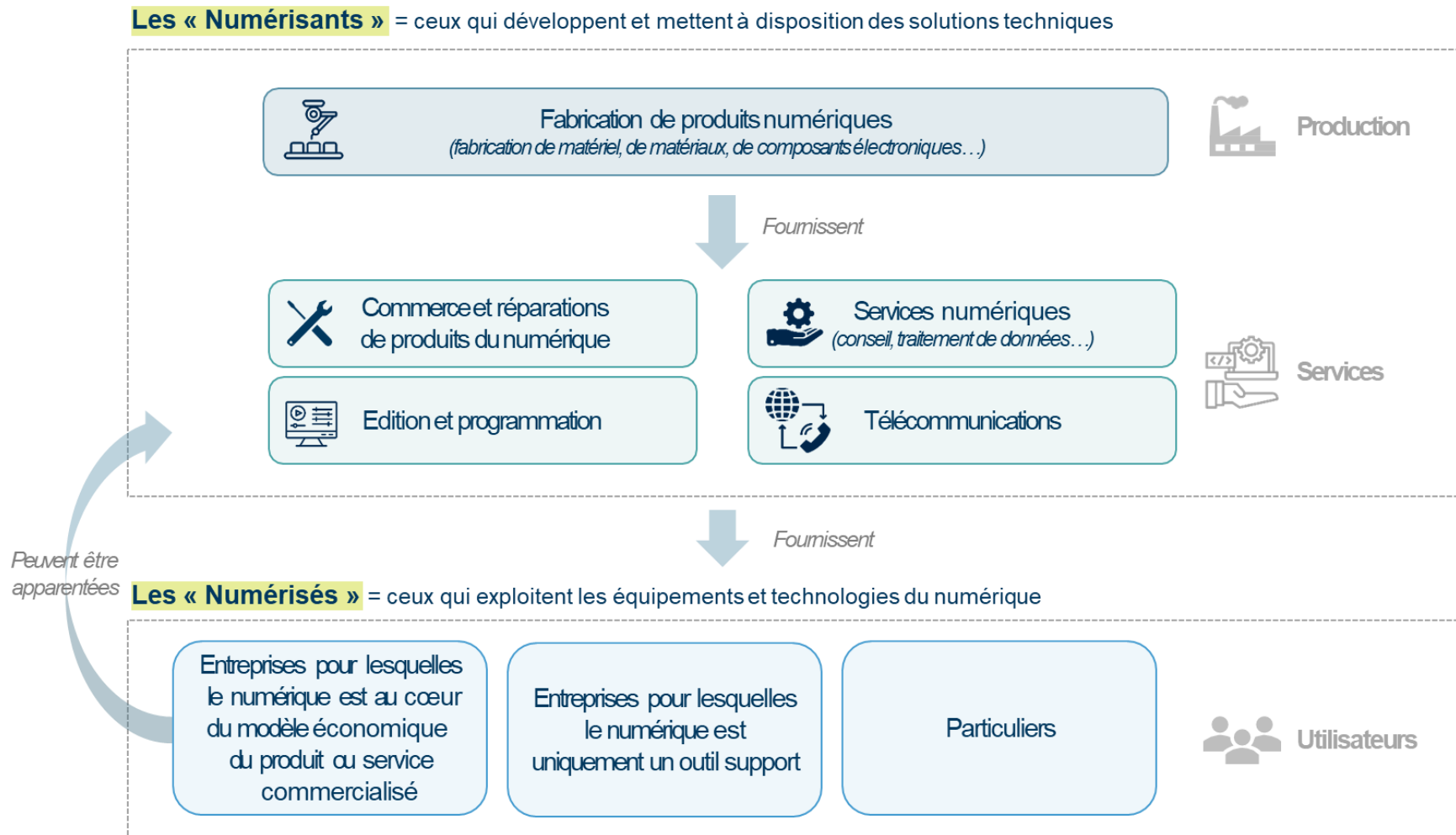
Business développeurs
et conseillers spécialisés

1. Panorama des métiers du numérique

Une organisation complémentaire autour d'un produit



2. Panorama territorial économie / Emploi BFC et numérique



2. Panorama territorial économie / Emploi BFC et numérique

Données-clés sur les entreprises de la filière Numérique en Bourgogne-Franche-Comté

Source : base de données-entreprises élaborée par Katalyse ; traitements Katalyse

Profils
et données-clés



Plus de **6 200** établissements recensés
correspondant à près de **5 800** entreprises

19 700 emplois estimés

92 % d'établissements de taille TPE
(moins de 10 salariés)

1 250 établissements employeurs
20 % d'établissements de plus de 1 salarié

120 entreprises de plus de 20 salariés

87 % d'établissements-sièges



Principaux employeurs privés de la filière numérique régionale

Entreprise	Activité	Effectif estimé en BFC
 orange	Opérateur télécoms et de services numériques	~ 2 500
 C&K	Fabrication de composants électroniques	~ 380
 Amphenol FCI	Fabrication de composants électroniques	~ 375
 CPage	Transformation digitale des établissements de santé	~ 225
 maincare	Logiciels de santé	~ 225
 atol Conseils & Développements	Conception, développement, exploitation, hébergement applicatif	~ 200
 Capgemini	Conseil en transformation numérique	~ 190
 Alteca	Accompagnement à la transformation digitale des entreprises	~ 150
 ESDI signe la performance	Centre de support informatique et de relation-client	~ 150
 IDEMIA	Technologies de reconnaissance biométrique	~ 150
 ncodesign services	Développement de technologies numériques d'identification de voies thérapeutiques	~ 150
 ONLINE FORMAPRO	Organisme de formation en e-learning	~ 150
 pe bix AVEM L'EXPERT EN MAGASIN	Solutions des points de vente, de la monétique et de l'informatique bancaire	~ 150

2. Panorama territorial économie / Emploi BFC et numérique

Bourgogne Franche-Comté – Secteur Numérique

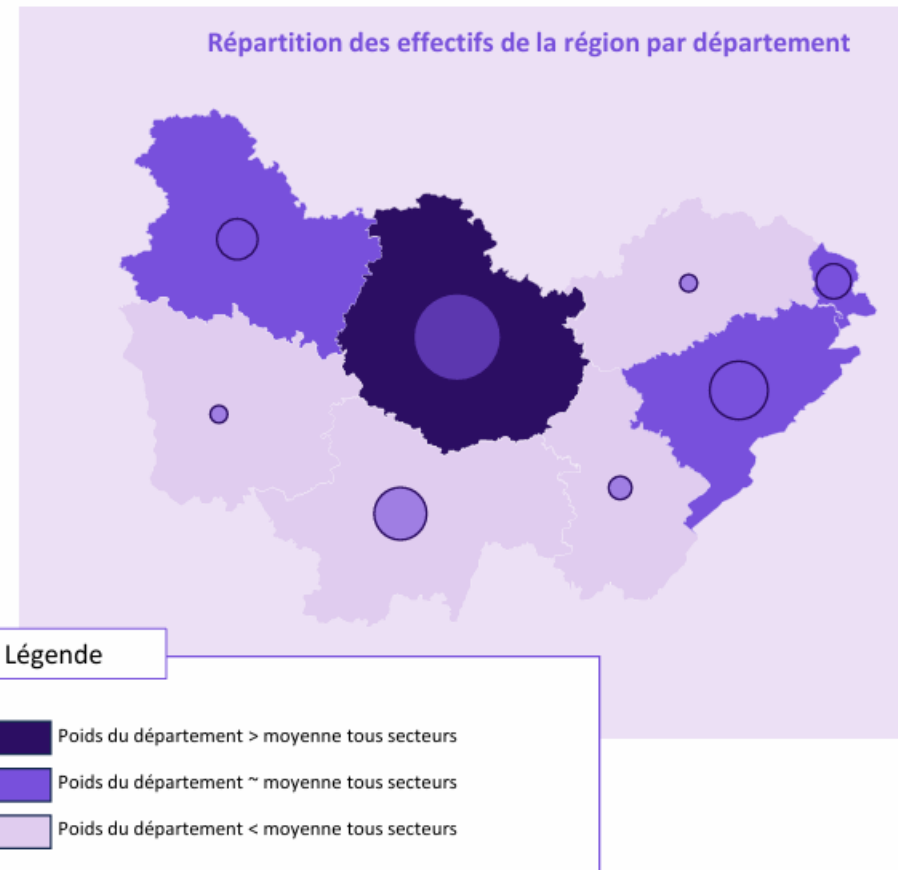
Chiffres clés – Secteur Numérique

Environ la moitié des emplois en Côte-d'Or

L'essentiel des salariés du secteur du Numérique travaille en Côte d'Or, notamment avec l'aspiration de l'agglomération dijonnaise.

Département	Effectifs ATLAS	Taux de tension	% de l'emploi régional – secteur Numérique	% de l'emploi régional – ATLAS
Côte-d'Or	2 733	53 %	47 %	33 %
Doubs	1 101	56 %	19 %	21 %
Haute-Saône	72	69 %	1 %	4 %
Jura	155	39 %	3 %	6 %
Nièvre	115	23 %	2 %	4 %
Saône-et-Loire	762	67 %	13 %	16 %
Territoire de Belfort	372	69 %	6 %	6 %
Yonne	489	42 %	8 %	9 %
Bourgogne Franche-Comté	5 799	55 %	100 %	100 %

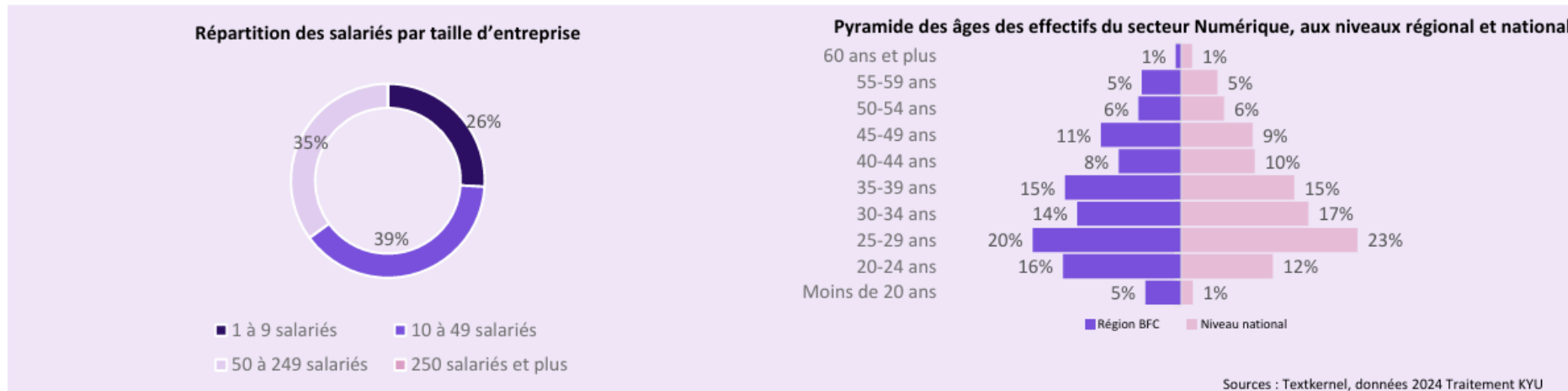
Sources : INSEE, DSN ; Textkernel ; France Travail, enquête BMO – Traitement et méthodologie KYU
Légende de la carte : la majorité de l'emploi se situe en Côte-d'Or. Le poids du département dans l'emploi régional du secteur du Numérique est supérieur à la moyenne du périmètre ATLAS puisque le département concentre 47 % des effectifs dans le secteur du Numérique contre 33 % du périmètre ATLAS.



2. Panorama territorial économie / Emploi BFC et numérique

Bourgogne Franche-Comté – Secteur Numérique

Profil type : un homme de moins de 30 ans travaillant dans une PME



Une majorité de salariés dans des PME

- Près de 3 sur 4 du secteur Numérique en Bourgogne Franche-Comté travaillent dans une PME, dont une grande partie dans des entreprises de moins de 50 salariés (39 % du total des salariés du Numérique).
- Les TPE sont également bien représentés avec 26 % des salariés alors que les entreprises de 250 salariés et plus constituent moins de 1% des salariés dans la région.
- Une majorité des salariés ont le statut de cadre (54 %), notamment dans les « activités cœur », tandis que des métiers de qualification inférieure se portent principalement sur des fonctions support.

Des salariés majoritairement jeunes, mais peu de femmes

- La part des moins de 30 ans dans le secteur du Numérique en Bourgogne Franche-Comté est supérieure que celle au niveau national (41 % des effectifs contre 36 %). Cette part est en augmentation de 35 % en 3 ans. Le reste de la pyramide est assez similaire à celle du secteur en France.
- Cependant, le secteur fait face à un manque de féminisation des métiers, avec 27 % de femmes (contre 30 % pour le secteur Numérique toutes régions confondues). Cette part stagne depuis 5 ans, traduisant des difficultés à féminiser le secteur.

2. Panorama territorial économie / Emploi BFC et numérique

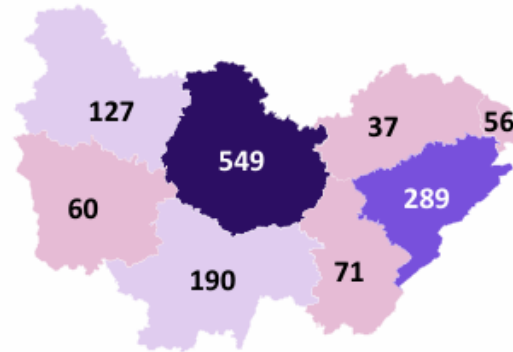
Les offres d'emploi du Numérique dans la région

Top 5 des métiers les plus recherchés

Métiers	Nombre d'offres d'emplois	Evolution en 1 an	Niveau de qualification requis
Conseiller commercial	251	60 %	Bac/Bac Pro
Développeur solution digitale	168	-57 %	Bac +2
Chef de projet	84	-13 %	Bac +5
Responsable commercial et marketing	70	-3 %	Bac +3/4
Spécialiste étude et conception	68	84 %	Bac +5

- Le métier de Conseiller commercial est le plus recherché dans le Numérique avec une hausse marquée de **+60 %**, traduisant un besoin accru en développement commercial et en relation client.
- Les spécialistes étude et conception enregistrent la plus forte croissance (**84 %**), signalant un renforcement des besoins en ingénierie et en innovation.
- Des métiers d'encadrement comme les Chefs de projet (-13 %) et les Responsables commercial et marketing (-3 %) montrent une légère contraction mais restent recherchés.

Répartition départementale des offres d'emploi



Source : Textkernel, traitement KYU

Top compétences recherchées

- Concevoir et animer une démarche commerciale
- Piloter et adapter un projet en cours, accompagner le changement
- Gérer l'infrastructure de solutions et matériels informatiques
- Mener une démarche d'innovation

Chiffres clés de la région

1 379 offres d'emploi dans le Numérique en 2024 (soit **13 %** des offres)

- 24 % par rapport à 2023 (vs. **-13 %** en moyenne)

42 % des offres d'emploi sont de niveau 5 (bac +3), **26 %** sont de niveau 7 (bac + 5)

61 % des offres demandent 2 à 4 ans minimums d'expérience, **24 %** demandent moins de 2 ans, **15 %** plus de 5 ans

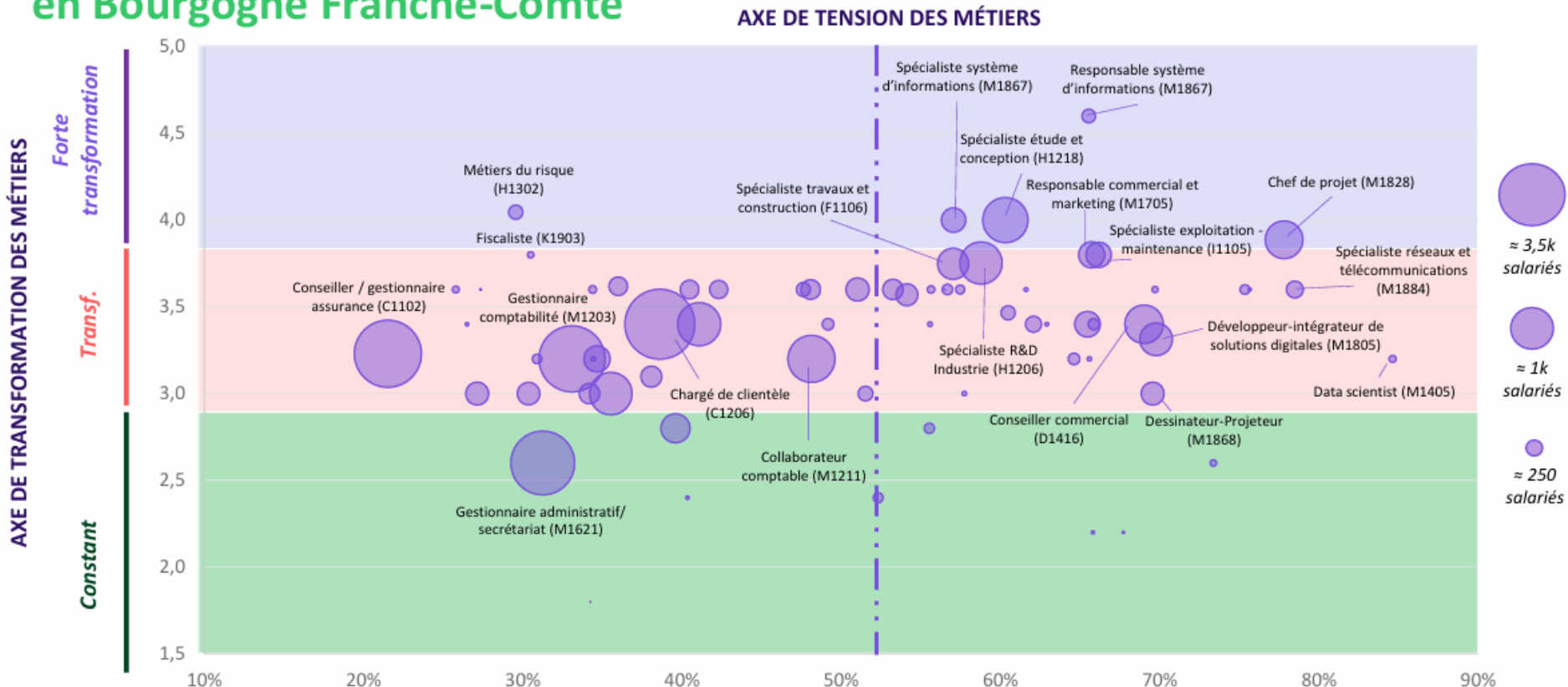
40 % des offres sont en Côte d'Or, **21 %** dans le Doubs

71 % des offres d'emploi sont des CDI, et **14 %** d'alternance

3. Perspectives : Transformations à l'œuvre dans le secteur

Bourgogne Franche-Comté – Périmètre ATLAS

Niveau de tension et transformation des méta-métiers du périmètre ATLAS en Bourgogne Franche-Comté



Légende : Le métier « Spécialiste système d'informations » (code ROME M1202) a un score de transformation de 4/5. Dans la région Bourgogne Franche-Comté, le taux de tension de ce métier est de 57 %, supérieur à la moyenne (segment violet). La taille de la bulle est proportionnelle aux effectifs en emploi dans la région (431 salariés).

4. Conclusion et ressources



- Le numérique recouvre une grande diversité de métiers
- Toutes les entreprises ont des besoins réels en compétences numériques
- Les compétences techniques doivent être complétées par des compétences transversales
- Les métiers et les compétences évoluent rapidement

4. Conclusion et ressources

Site web de l'OPCO ATLAS
Branche Bureaux d'Etude dont numérique



www.concepteursdavenirs.fr

Site web de L'OPIIEC
L'Observatoire des métiers du numérique, de l'ingénierie, du conseil et de l'événement



www.opiiec.fr

Site web de la GEN SCAN
Observatoire de l'emploi et la formation au numérique en France



www.grandecolenumérique.fr/gen_scan



LES METIERS DU NUMERIQUE : L'ORIENTATION EN BFC

Atlas^{OPCO}

FABRIQU
numérique
B E S A N Ç O N