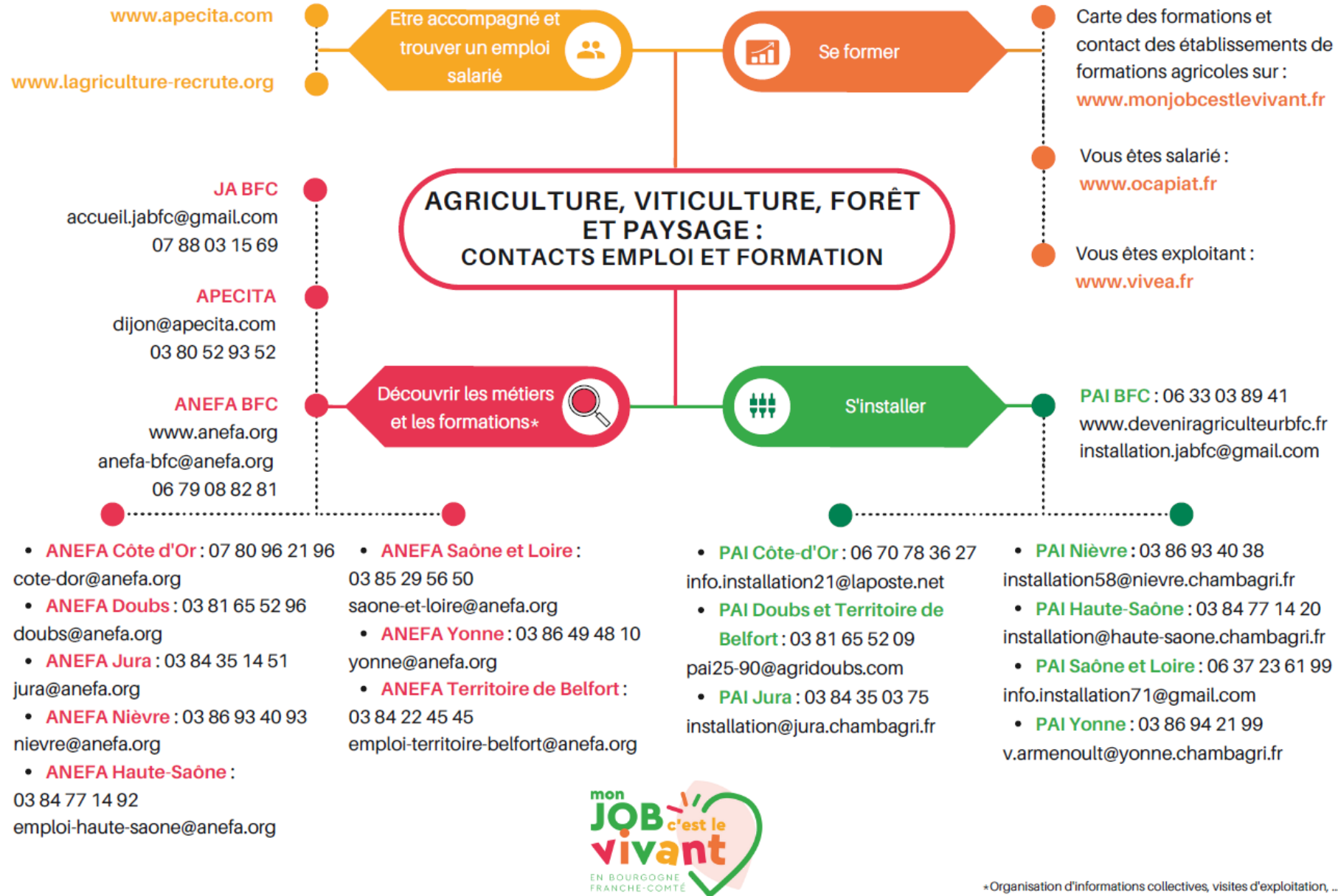


Les métiers du vivant en Bourgogne Franche-Comté

Acteurs emploi - formation pour les métiers du vivant



PRÉSENTATION DE L'ANEFA BFC

Ose les métiers du vivant

en Bourgogne-Franche-Comté

Contacts des ANEFA départementales sur :
www.anefa.org/bourgogne-franche-comte



L'ANEFA Bourgogne-Franche-Comté est une association paritaire qui a pour objectifs de Promouvoir les métiers, emplois et formation en agriculture, viticulture, forêt et paysage

→ Tu recherches un **métier** ?

L'ANEFA Bourgogne-Franche-Comté te donne ENVIE à travers :

- des interventions dans les établissements scolaires
 - des visites d'exploitations
- des journées de promotions des métiers, emplois et formations
 - des forums, salons et foires

→ Tu recherches une **formation** ?

L'ANEFA Bourgogne-Franche-Comté t'INFORME, te CONSEILLE pour trouver la formation qui te convient, du CAP à l'ingénieur.

→ Tu recherches un **emploi** ?

L'ANEFA Bourgogne-Franche-Comté t'ACCOMPAGNE dans la mise en relation entre employeurs et salariés grâce au site lagriculture-recrute.org



Association pour l'emploi des cadres, ingénieurs et techniciens en agriculture, agroalimentaire et environnement

Notre mission : Favoriser la rencontre entre l'offre et la demande.



Conseille et oriente les candidats dans leurs projets



Accompagne les entreprises dans leurs recrutements



Contribue à l'insertion professionnelle, en appui aux organismes de formation



PAI – CHAMBRE RÉGIONALE D'AGRICULTURE



CRÉATION ET REPRISE D'ENTREPRISES EN AGRICULTURE
POINT ACCUEIL INSTALLATION

Accueillir

- Entretiens pour clarifier et mûrir le projet

Informier

- Sur les étapes d'une installation (aidée ou non), les dispositifs d'accompagnement et de formation spécifiques, les aides et financements possibles...

Orienter

- Vers des experts, personnes ou structures ressources en fonction du besoin identifié (recherche foncier, juridique, formation...)

- > **1 Structure régionale labellisée par l'Etat** (Chambre régionale d'agriculture de Bourgogne Franche-Comté)
- > Qui coordonne **1 PAI par département**
- > Porte d'entrée **pour tous les porteurs de projets** en agriculture
- > Lieu **neutre et gratuité** du service
- > **Conseillers formés** à l'accompagnement de projet
- > **Conventions de partenariat** avec différentes structures aux compétences multiples



Coordonnées des PAI en BFC

<https://www.deveniragriculteurbfc.fr/>

➤ Action 1 : Améliorer constamment le dispositif d'accompagnement à l'installation

- Construction et animation du dispositif
- Recherche des financements pour les jeunes
- Co-construction de projets

➤ Action 2 : Défendre les intérêts des Jeunes

- Savoir être présent pour porter la voix de la jeunesse
- Remonter les problématiques de terrain à l'administration
- Défendre les jeunes installés au cas par cas

➤ Action 3 : Promouvoir le métier d'agriculteur

- Auprès du Grand Public, des scolaires, des prescripteurs de l'orientation



Suivez nous



PRÉSENTATION DE LA FRSEA BFC



Organisation représentative des employeurs de la production agricole

Un service emploi dans chaque département

De l'accompagnement au recrutement

Du conseil aux employeurs en matière de relations sociales avec les salariés

Des informations juridiques

De l'accompagnement RH

Une gestion externalisée de la paie

Un groupement d'employeurs agricole dans chaque département

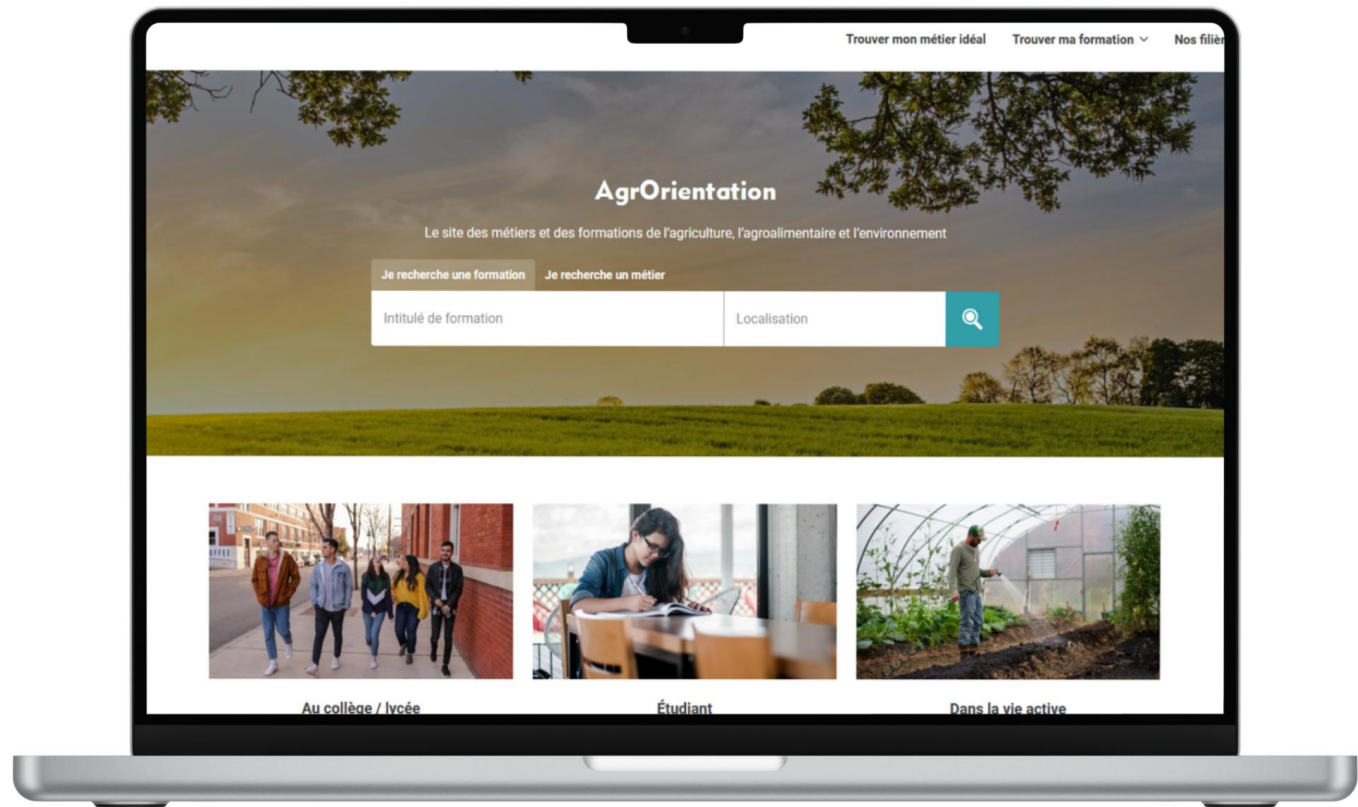
Acteurs emploi - formation pour les métiers du vivant

Questions - Réponses

Des outils pour trouver ces informations

Un site pour vous orienter

www.agrororientation.com



Notre plateforme d'actus RH et formation

www.apecita-media.com



Et pour aller plus loin, nos publications



MON JOB C'EST LE VIVANT



Je découvre tous les métiers agricoles

Sais-tu qu'il existe plus de 100 jobs différents relevant du secteur agricole ? C'est précisément la vocation de la campagne « Mon Job, c'est le Vivant en BFC » que de te les présenter !

[En savoir plus](#)



#MonJobCestLeVivant



Je trouve ma formation en agriculture, viticulture, forêt et paysage

La formation agricole peut débuter dès le collège ! Si tu sais que **ton Job, c'est le Vivant**, n'attends plus !

[en savoir plus](#)

Des outils pour trouver ces informations

Questions - Réponses

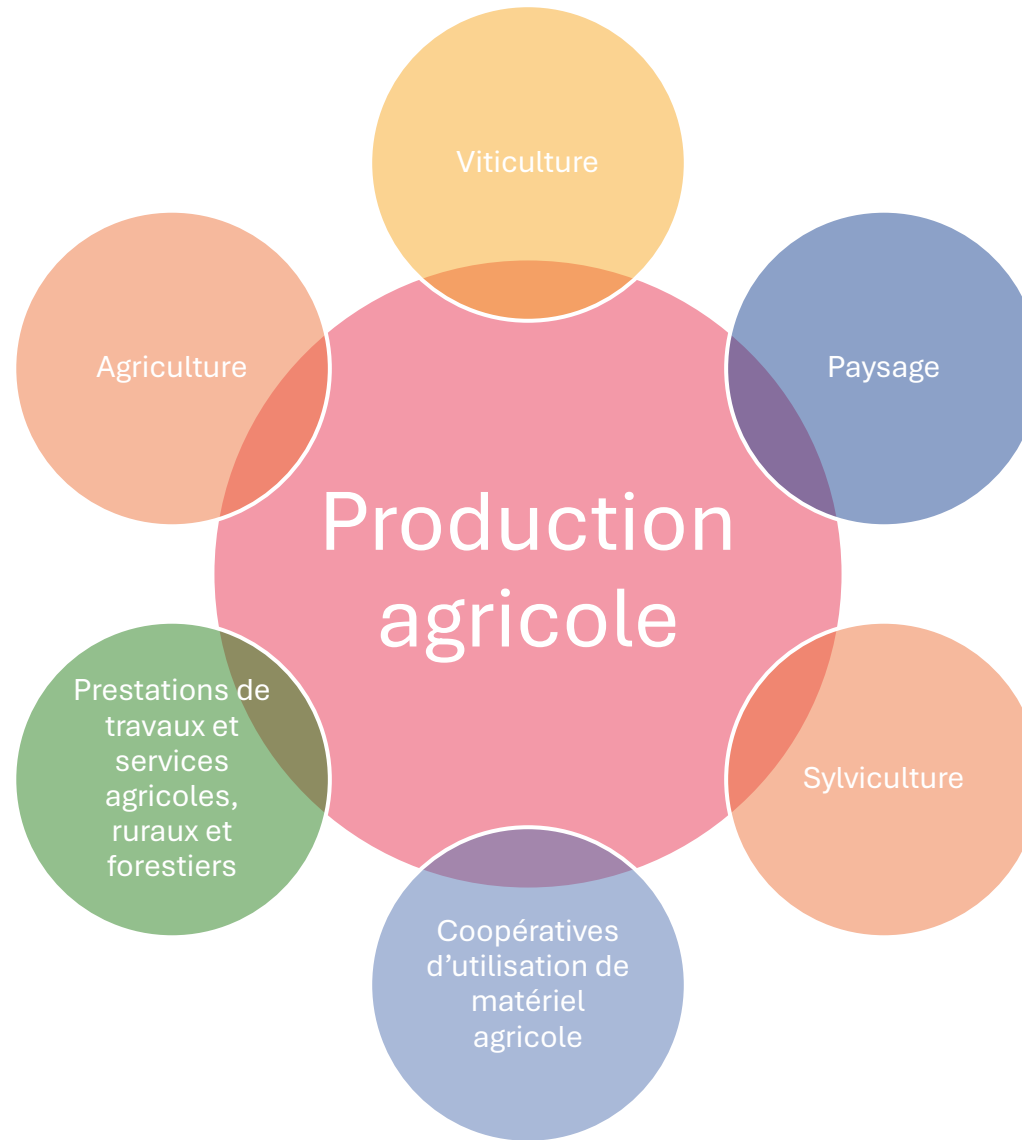
Des chiffres clés sur les métiers du vivant en BFC



A vos claviers !

La production agricole « élargie »

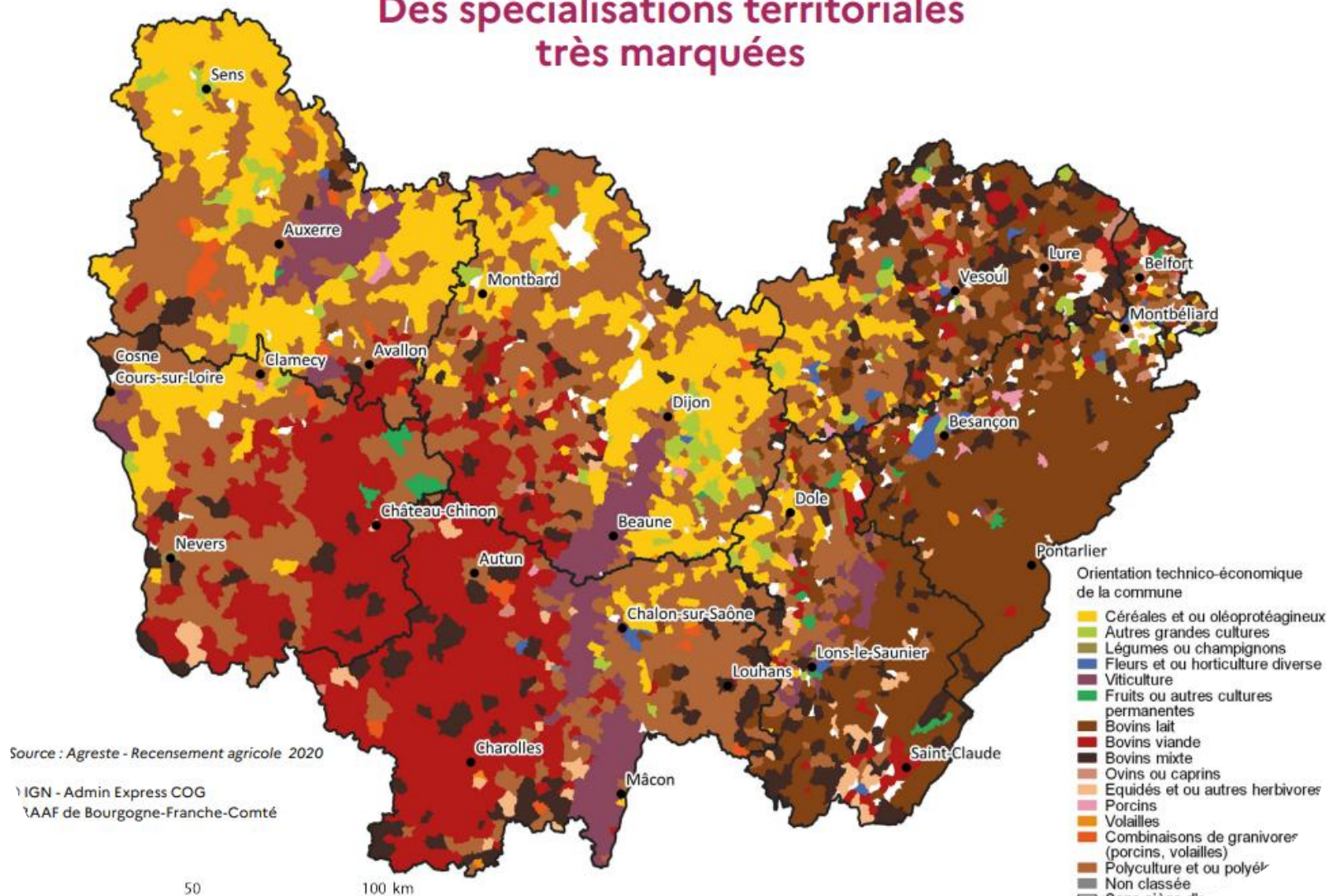
QU'ENTEND-ON PAR PRODUCTION AGRICOLE ÉLARGIE ?



QUELLE AGRICULTURE EN RÉGION ?

Des spécialisations territoriales très marquées

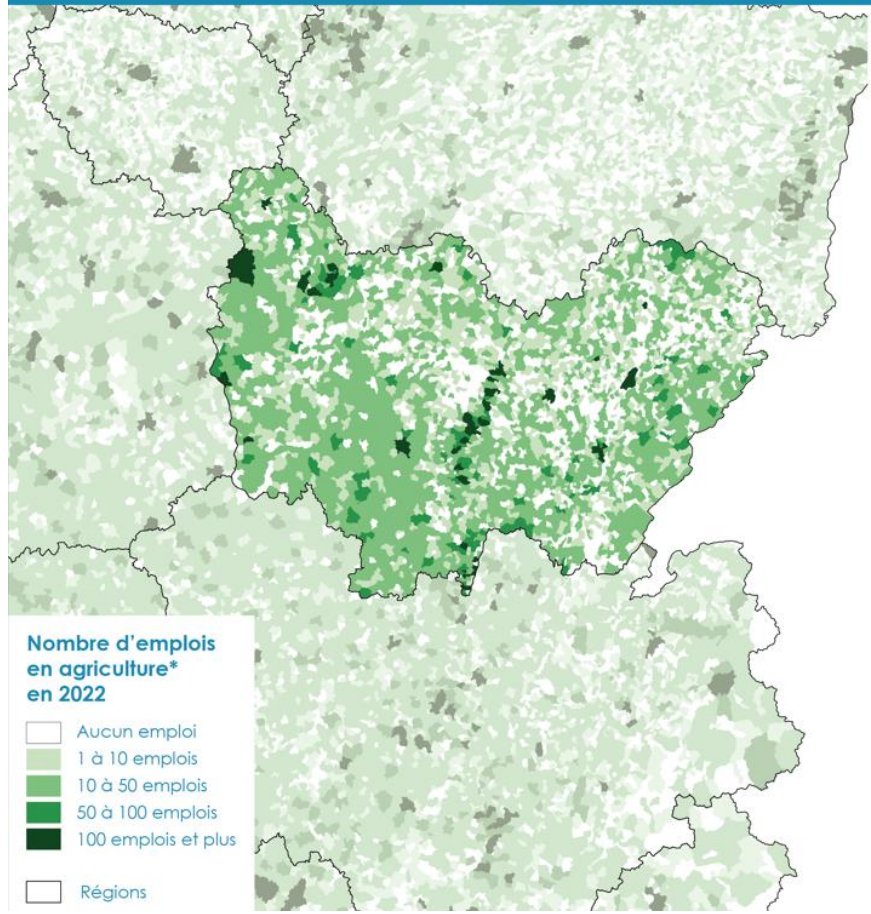
- Diversité des productions
- Importance de la viticulture, de l'élevage bovin, des grandes cultures
- 1^{ère} région productrice de chênes



LE POIDS DE L'EMPLOI AGRICOLE EN RÉGION

Pour agrandir la carte, [rdv ici](#)

L'agriculture secteur dynamique et source d'emplois dans les territoires



Sur les **3 685 communes** de la région Bourgogne-Franche-Comté

2 455 comptent **1** emploi ou plus en agriculture*, soit **67%**

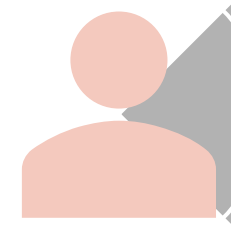
1 531 comptent **10** emplois ou plus en agriculture*, soit **42%**

135 comptent **50** emplois ou plus en agriculture*, soit **4%**

36 comptent **100** emplois ou plus en agriculture*, soit **1%**

* Agriculture, sylviculture et pêche (AZ) Nomenclature d'activité INSEE en 38 postes

Sources : INSEE, RP2022
Cartographie : FNSEA, Observatoire emploi formation - Septembre 2025



67% des communes de BFC comptent au moins 1 emploi en agriculture.



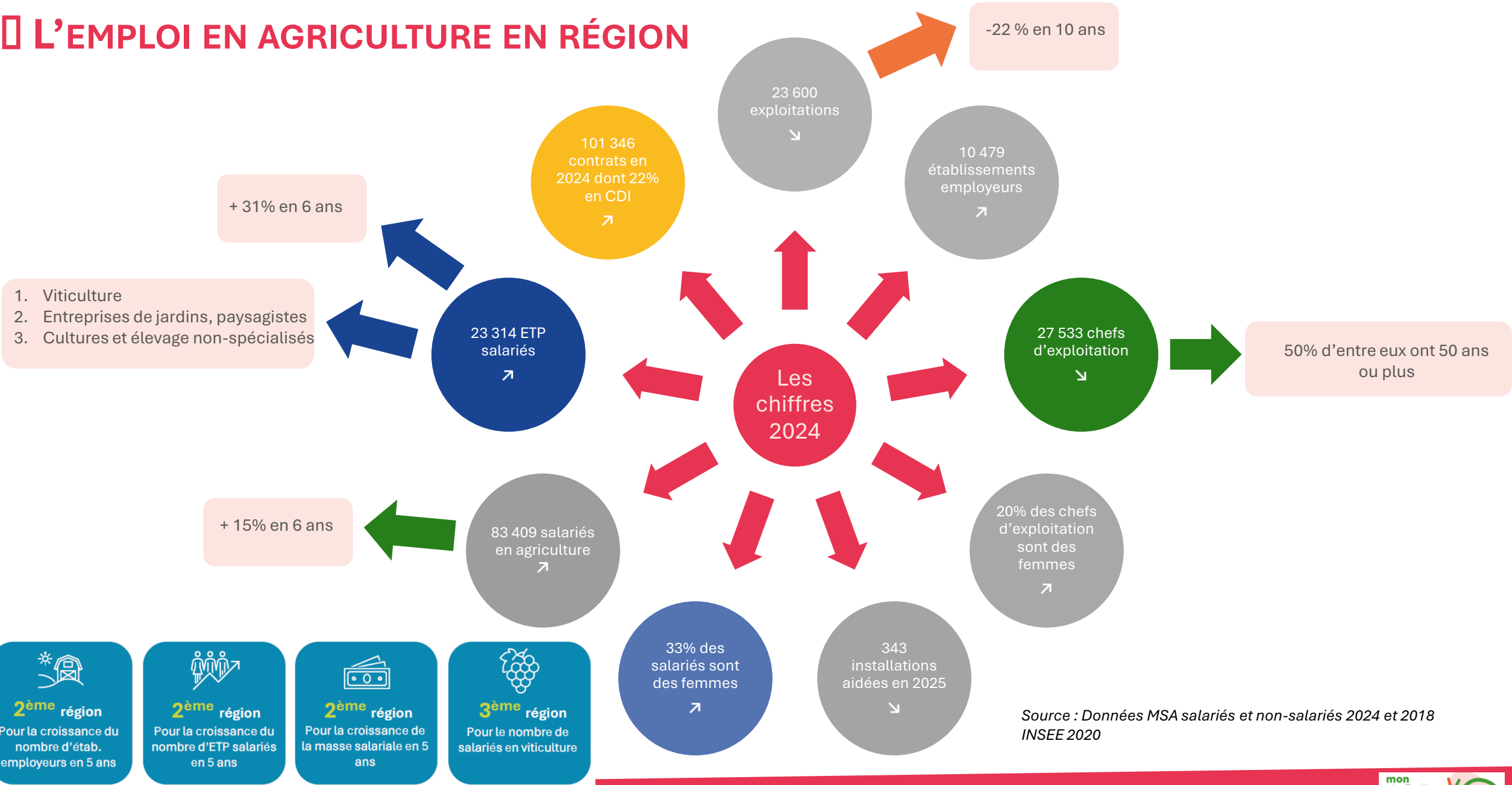
42% des communes de la région en comptent au moins 10.



45 000 emplois agricoles en BFC : **4,1% des emplois de la région**. Contre 2,4% au niveau national

Source : Recensement INSEE 2022

L'EMPLOI EN AGRICULTURE EN RÉGION



Source : Données MSA salariés et non-salariés 2024 et 2018 INSEE 2020

- 2ème région** Pour la croissance du nombre d'étab. employeurs en 5 ans
- 2ème région** Pour la croissance du nombre d'ETP salariés en 5 ans
- 2ème région** Pour la croissance de la masse salariale en 5 ans
- 3ème région** Pour le nombre de salariés en viticulture

Travaux réalisés dans le cadre du Contrat d'objectifs des productions agricoles (COPA)



UN PEU DE PROSPECTIVE...

6 postes les plus recherchés en CDI en 2026 en région
Bourgogne-Franche-Comté



Agent de
culture,
d'élevage



Conducteur
d'engins
agricoles



Agent
tracteuriste



Mécanicien
agricole



Agent de
gestion,
comptable



Second
d'exploitation

Source : Enquête annuelle sur l'emploi agricole février 2026 (IFOP pour FNSEA)

UN PEU DE PROSPECTIVE... DES TRANSFORMATIONS À L'ŒUVRE

Les facteurs de transformations



Des crises qui se succèdent

- Climatiques
- Conflits
- Sanitaires



Des transitions

- Énergétique & écologique
- Numérique & technologique
- Sociale & sociétale



Des mutations

profondes des exploitations agricoles

Transformations constatées




- Encadrement renforcé des activités
- Nouvelle organisation du travail
- Agroécologie & durabilité
- Diversification des activités
- Complexité croissante du modèle d'entreprise
- Digitalisation croissante & agriculture connectée
- Développement de l'agriculture de précision
- Élargissement des profils recrutés
- Prise en compte des nouvelles attentes des salariés
- Évolution du rapport des citoyens à l'agriculture


Impacts sur les métiers




Développement des connaissances et des compétences



Maîtrise des outils numériques, robotiques et d'aide à la décision



Connaissance renforcée des systèmes d'exploitation et des milieux naturels



Connexion accrue avec l'écosystème territorial

Source : Etude SEET CPNE – Cabinet Katalyse et Isara Conseil

Le Para-agricole en BFC



A vos claviers !

Para-agricole

Agrofourniture

Fabrication et distribution d'intrants agricoles (semences, engrais, produits phytosanitaires, etc.).



Recherche et innovation

Instituts de recherche qui développent des solutions pour une agriculture durable et innovante.



Distribution et logistique

Transport et entreposage des productions agricoles, gestion de la chaîne d'approvisionnement jusqu'à la transformation.



Informatique et nouvelles technologies

Développement de solutions de gestion de données, capteurs, drones, logiciels de gestion de ferme



Formation, enseignement

Etablissement scolaire, Prestataires de formation et d'accompagnement pour la gestion d'exploitation, les nouvelles techniques agricoles, etc.,



Assurance agricole

Protection contre les risques climatiques, sanitaires et économiques avec des assurances



Agroéquipement

Production et vente de matériel agricole (tracteurs, machines de récolte, outils de travail du sol).



Conseil et services techniques

Accompagnement des agriculteurs avec des conseils en gestion, en transition agroécologique, en optimisation des rendements.



EXEMPLES D'ENTREPRISES EN BFC



DIJON CÉRÉALES
ACTIFS, POSITIFS, COOPÉRATIFS



JOHN DEERE



CHAMBRE D'AGRICULTURE
BOURGOGNE-FRANCHE-COMTÉ



INRAE



CERFRANCE



DIGIBOIS

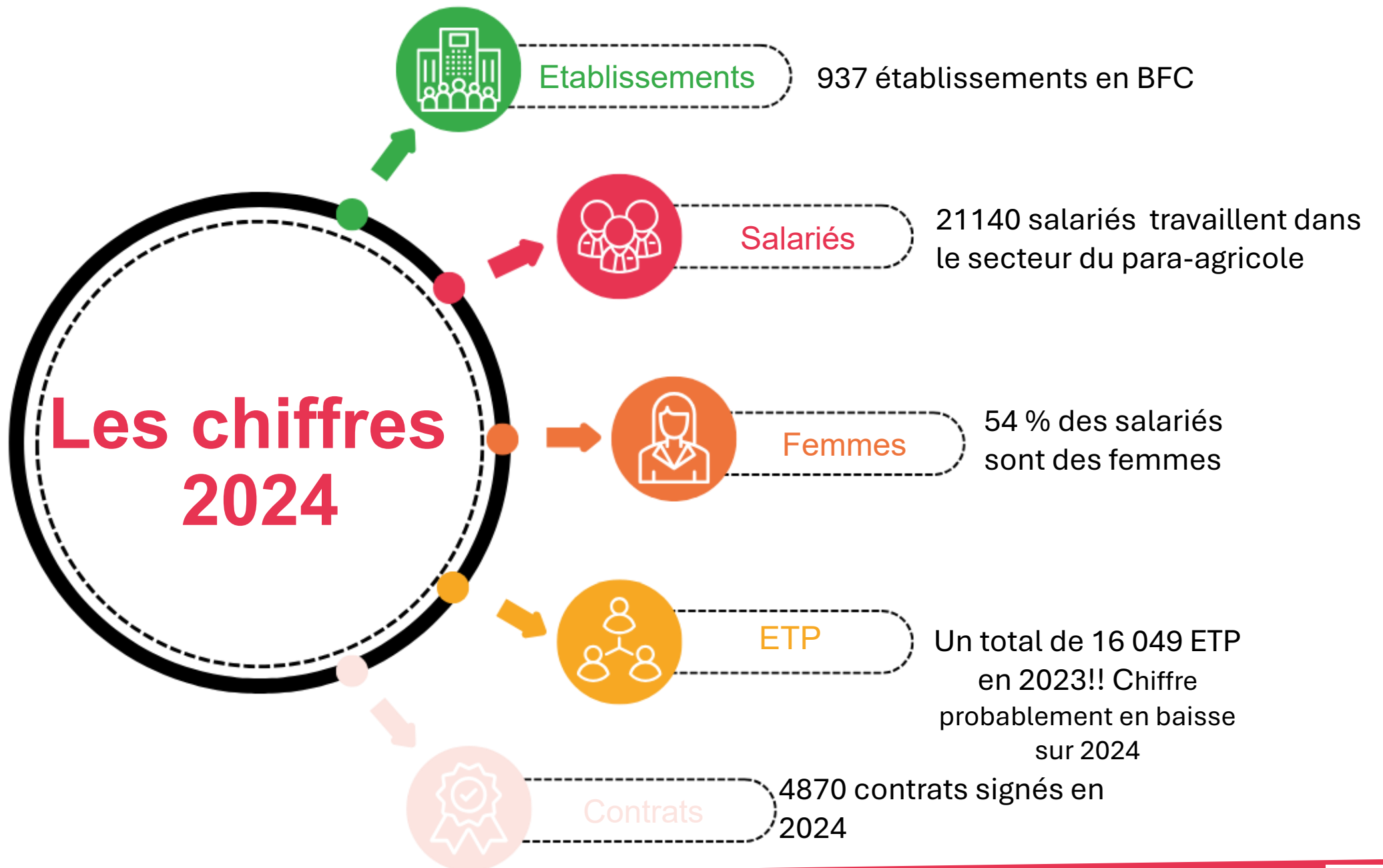


eurosérum



Groupama





LES MÉTIERS LES PLUS RECHERCHÉS



Technico-commercial



Technicien d'expérimentation



Chargé d'étude environnement



Conseiller agricole



Comptable



Enseignant Formateur

Des chiffres clés sur les métiers du vivant en BFC

Questions - Réponses

Ressources complémentaires

□ EN SAVOIR PLUS... WEBINAIRES, VIDÉOS, TÉMOIGNAGES

- **Webinaire COPA n°1 : Les métiers de l'agriculture en BFC : productions animales et végétales**

<https://www.youtube.com/watch?v=aH-9nPg708I&t=89s>

- **Webinaire COPA n°2 : Rencontre autour des métiers de l'agroéquipement en BFC**

<https://www.youtube.com/watch?v=4fRMoylhvQY&t=18s>

- **Webinaire COPA n°3 : Rencontre autour des métiers de la filière forêt-bois**

<https://www.emfor-bfc.org/article-4485195/rencontre-autour-des-metiers-de-la-filiere-foret-bois-replay>

- **Zoom sur les formations aux métiers de l'agriculture en BFC**

<https://www.emfor-bfc.org/formation/zoom-sur/agriculture>

- **Explore demain : Promenons-nous dans le bois... et sa forêt de métiers**

<https://www.explore-demain.fr/collegien/zooms/82/a-decouverte-metiers-foret-bois>

- **Explore demain : Tes études au grand air !**

<https://www.explore-demain.fr/collegien/zooms/69/etudes-agricoles-lenseignement-agricole-bfc>

EN SAVOIR PLUS... SITES ET RESSOURCES



- **ANefa** : <https://www.aneфа.org/bourgogne-franche-comte/>
- **Avenir actifs BFC** <https://bfc.avenir-actifs.org/>
- **L'aventure du vivant** : <https://laventureduvivant.fr/>
- **APECITA** : <https://www.apecita-media.com/nos-filieres/>
- **Chambre régionale d'agriculture** : <https://bourgognefranche-comte.chambres-agriculture.fr/>
- **CMQ agroéquipements** : <https://www.ac-besancon.fr/campus-des-metiers-et-des-qualifications-cmq-121703>
- **CMQ alimentation, goût, tourisme** : <https://www.creativ21.fr/campus/a-propos-du-campus>
- **CMQE forêt-bois** : <https://artsetmetiers.fr/fr/actualites/arts-et-metiers-obtient-le-label-campus-des-metiers-et-des-qualifications-foret-bois-de>
- **Conseil régional BFC** : <https://www.bourgognefranche-comte.fr/une-grande-cause-regionale>
- **DRAAF BFC** : <https://draaf.bourgogne-franche-comte.agriculture.gouv.fr/la-region-et-ses-departements-observatoires-r488.html>
- **Emfor** : État des lieux emploi-formation des productions agricoles en BFC
https://www.emfor-bfc.org/metiers_secteurs/article-30978/agriculture-foret
- **Fibois** : <https://fibois-bfc.fr/> <https://metiers-foret-bois-bfc.fr/>
- **France Travail** : https://www.observatoire-poleemploi-bfc.fr/asp/mai_html/htm_vie.asp?htmlmid=693
- **FRSEA BFC** : <http://frseabfc.fr/>
- **Jeunes agriculteurs** : <https://jeunes-agriculteurs-bfc.fr/>
- **Métiers-foret-bois.org s'orienter, se former, s'épanouir** : <https://www.metiers-foret-bois.org/>
- **Mon job c'est le vivant** : <https://www.monjobcestlevivant.fr/>
- **MSA** : <https://bourgogne.msa.fr/lfp> <https://franche-comte.msa.fr/lfp>
<https://geomsa.msa.fr/#c=home>
- **OCAPIAT** : <https://www.ocapiat.fr/bourgogne-franche-comte/>
- **OPCO EP** : <https://par.opcoep.fr/region/bourgogne-franche-comte/>
- **VIVÉA** : <https://vivea.fr/vivea-en-region/bourgogne-franche-comte/>

CONTACTS DES INTERVENANTS

- **Noémie Perrigot** : Déléguée régionale ANEFA BFC. anefa-bfc@anefa.org
- **Olivia GERARDIN** : Conseillère Ressources humaines Bourgogne Franche-Comté Alsace APECITA.
ogerardin@apecita.com
- **Lucile PIERME** : Animatrice Installation Régionale - Jeunes Agriculteurs BFC. installation.jabfc@gmail.com
- **Camille Grellier** : Chargée de mission Emploi-Formation - FNSEA - Région BFC.
camille.grellier@reseaufnsea.fr