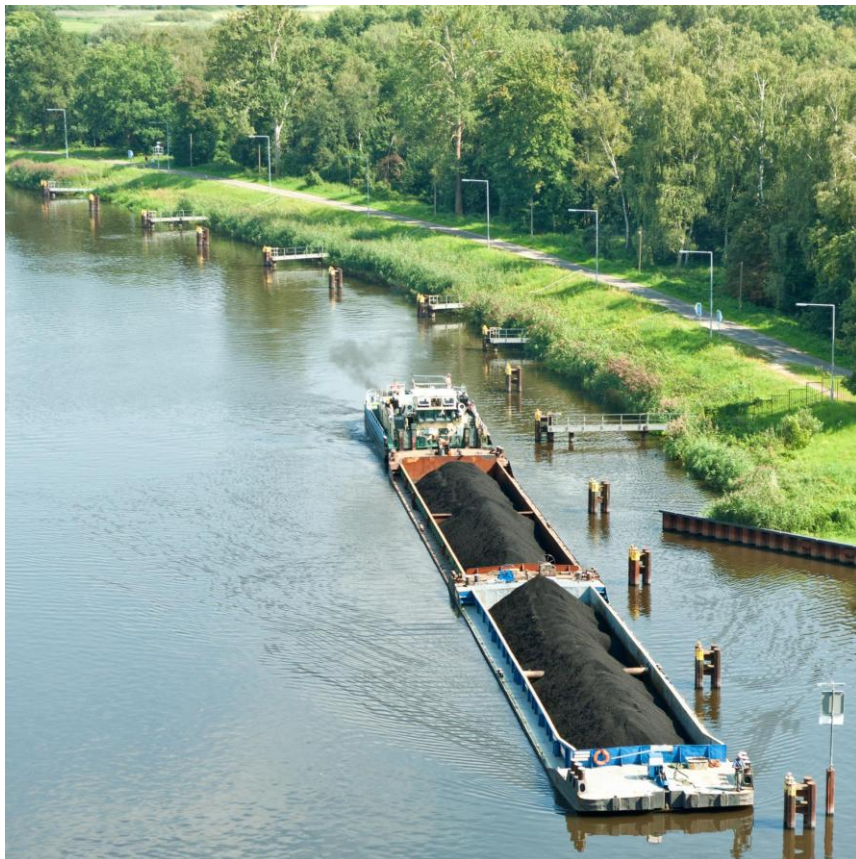


Le transport fluvial de marchandises



Définition et périmètre du transport fluvial de marchandises



Transport fluvial intérieur

Le transport fluvial utilise les voies navigables intérieures comme rivières, fleuves et canaux avec des barges ou péniches.

Rôle dans la chaîne logistique

Le transport fluvial intervient en amont ou en aval d'autres modes, reliant ports maritimes et sites industriels proches de l'eau.

Réduction du trafic routier

Le transport par voie fluviale diminue le trafic routier, améliorant la sécurité et décongestionnant les routes.

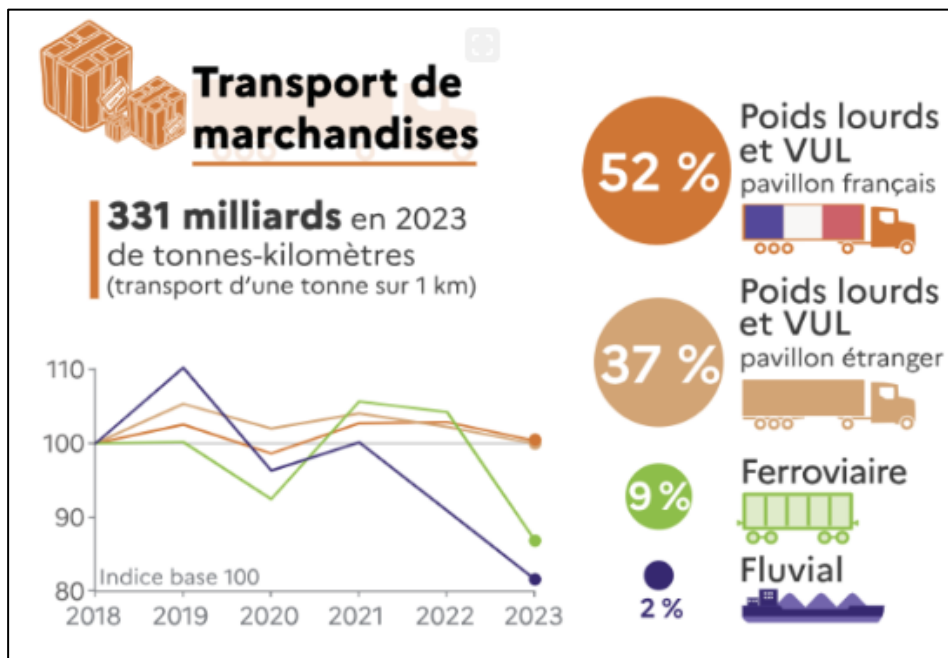
Avantages environnementaux

Le transport fluvial réduit les émissions de gaz à effet de serre, la consommation d'énergie et les nuisances sonores.





Rôle et poids du fluvial dans le système de transport multimodal



Infographie : chiffres clés des transports (édition 2025, mars 2025), DataLab du Ministère aménagement du territoire transition écologique.

Faible part modale fluviale

Le transport fluvial représente environ 2 % du transport de marchandises en France, inférieur à la route et au rail.

Comparaison européenne

La France dispose du plus long réseau fluvial d'Europe avec 8 500 km de voies navigables, dont 2 400 km de réseau dit « à grand gabarit », devant les Pays-Bas, l'Allemagne et la Belgique. Pour autant, le transport fluvial y est plus développé dans ces pays.

Rôle dans les filières industrielles

Le fluvial est vital pour la construction, l'agriculture et l'énergie grâce à sa capacité et régularité.

Avantages spécifiques du fluvial

Le transport fluvial facilite le déplacement des marchandises dangereuses et des charges exceptionnelles, difficilement gérables par la route.



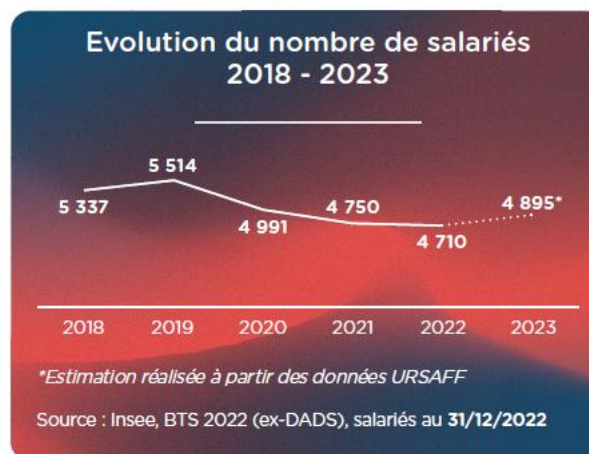
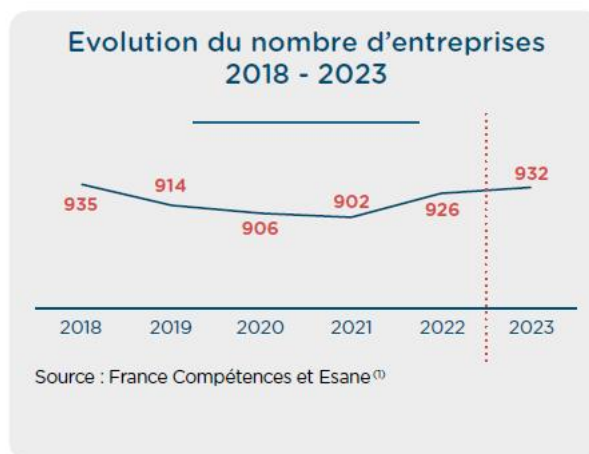
L'emploi dans le transport fluvial

932 Entreprises en 2023 contre 926 entreprises en 2022
Source : OPCO Mobilités / France Compétences et Esane ⁽¹⁾

4 710 Salariés au 31/12/2022
1 724 Fret / **2 986** Passagers
Source : Insee, BTS 2022 (ex-DADS), salariés au 31/12/2022

64% **36%**

Répartition des effectifs par sexe





Principales catégories de marchandises transportées



Transport de vrac solide

Les matériaux de construction et produits agricoles lourds

Transport de vrac liquide

Les produits pétroliers, chimiques et agroalimentaires liquides sont acheminés efficacement par transport fluvial spécialisé.

Transport de conteneurs

Le transport fluvial de conteneurs a fortement augmenté, facilitant la liaison entre ports maritimes et zones logistiques intérieures.

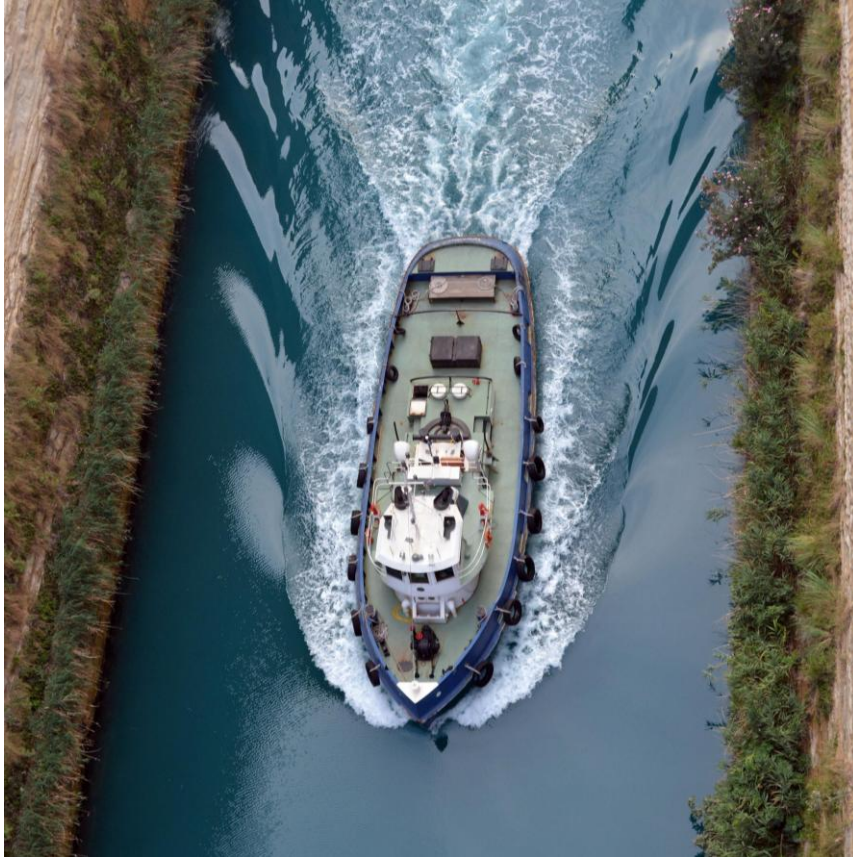
Segments de niche à haute valeur

Le fluvial transporte aussi des colis lourds ou exceptionnels nécessitant une expertise technique élevée pour l'industrie et l'énergie.





Métiers embarqués : navigation et exploitation



Batelier

Le batelier conduit le bateau, assure la sécurité, surveille le chargement et effectue la maintenance basique.

Capitaine

Le capitaine supervise l'équipage et organise les opérations sur les grandes unités ou flottes industrielles.

Matelot

Le matelot aide dans les manœuvres, l'entretien et les opérations de chargement et déchargement.

Compétences requises

Ces métiers demandent technique, endurance physique, autonomie et adaptabilité au milieu fluvial.





Métiers à terre : logistique, coordination et support



Agents d'exploitation

Organisent et coordonnent les transports en fonction des contraintes et besoins des clients.

Affréteurs

Relient l'offre de transport et la demande de fret, facilitant les échanges commerciaux.

Opérateurs portuaires

Assurent le chargement, déchargement et le stockage des marchandises dans les ports intérieurs.



Le transport ferroviaire de marchandises



Définition et périmètre du transport ferroviaire de marchandises



Transport de marchandises sur réseau ferré

Utilisation d'un réseau dédié avec règles strictes de circulation.

Rôle dans la chaîne logistique

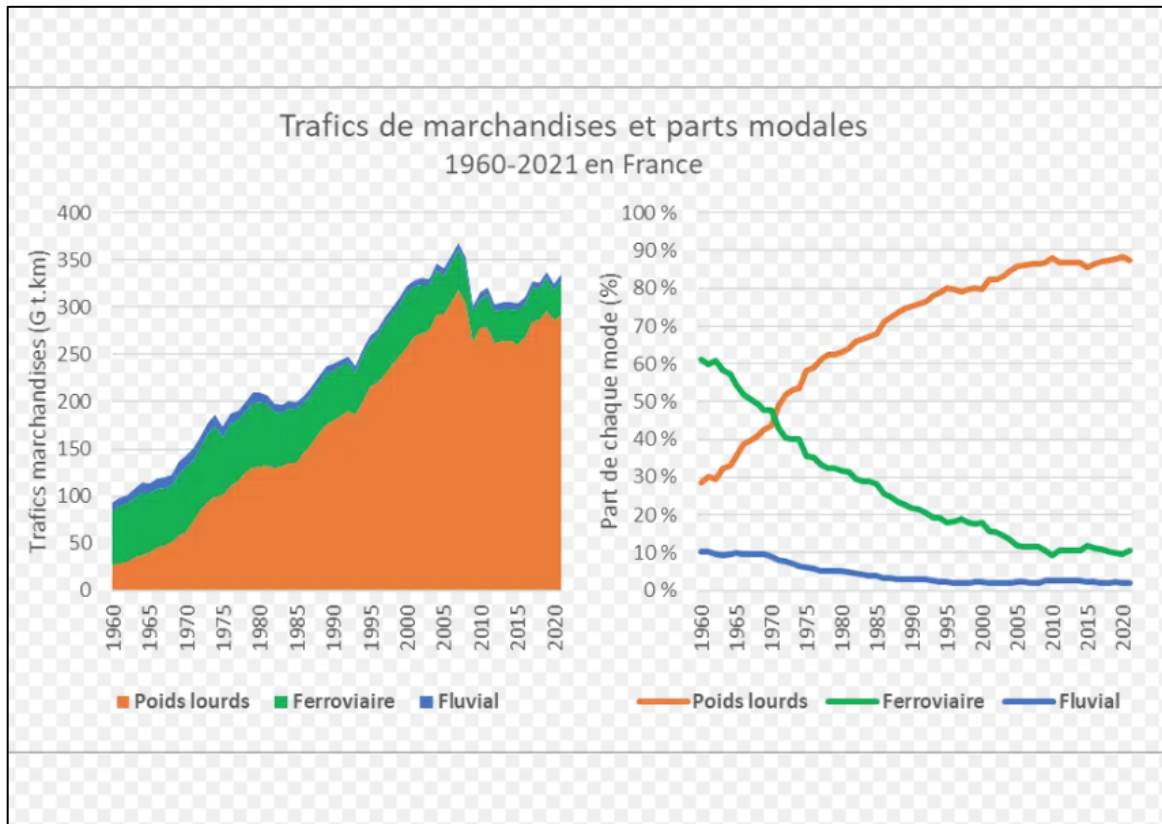
Mode historique qui intervient en amont d'autres modes. La route assure souvent les derniers km.

Réduction du trafic routier

Le transport par voie ferroviaire diminue le trafic routier, améliorant la sécurité et décongestionnant les routes.



Rôle et poids du ferroviaire dans le système de transport multimodal Mobilités



Trafics de marchandises en France depuis 1960 (source : CGDD-SDES)

Faible part modale

Le transport ferroviaire représente environ 9 % du transport de marchandises en France.

Très forte diminution de cette part modale depuis les années 60.

Rôle dans les filières industrielles

Le ferroviaire est indispensable pour les grandes industries (sidérurgie, chimie...).

Connexion directe de certaines usines au réseau ferré.

Avantages du ferroviaire

Permet de transporter de grandes quantités avec moins d'émissions de CO². Très compétitif pour les longues distances.



L'emploi dans le transport ferroviaire



Nombre de salariés estimé entre 15 000 et 30 000. Soit 5 à 10% des emplois du ferroviaires

D'après la FNTR, en 2025, diminution de 63% des emplois dans le Fret depuis 2009.

Causes

Concurrence de la route.
Restructuration du secteur
Fermetures de lignes





Principales catégories de marchandises transportées



Produits manufacturés

Biens industriels et de consommation (automobile, électroménager)

Produits agricoles

Céréales et produits agricoles

Produits chimiques

Transport sécurisé de matières dangereuses.

Matériaux industriels

Minerais, acier, charbon





Métiers de l'exploitation et de la logistique



Agent de circulation ferroviaire

Régule le trafic sur le réseau. Donne les autorisations de circulation et gère les priorités entre trains.

Opérateur de production / tri

Organise les trains et les wagons : assemble, dirige les wagons, vérifie le chargement.

Planificateur de transport

Planifie les horaires. Optimise les trajets (coûts, temps, capacité).
Coordonne les différents acteurs

Affréteur ferroviaire

Trouve des solutions de transport pour les clients. Négocie les prix et les contrats. Suit la marchandise jusqu'à destination.

