



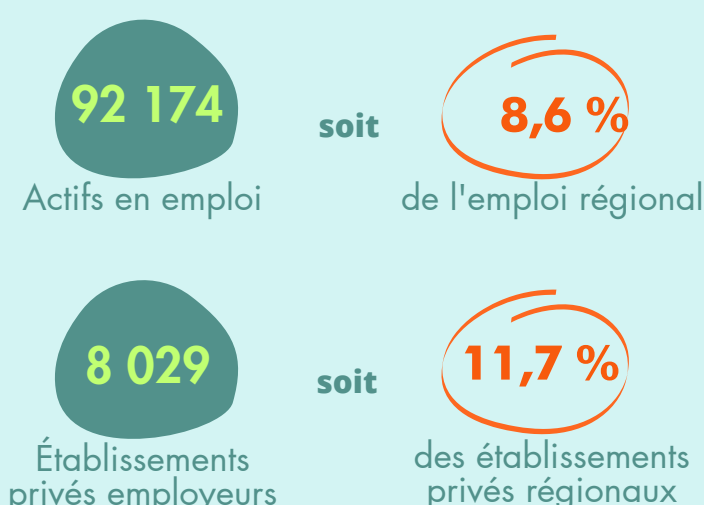
# Caractéristiques et évolutions du secteur Services aux entreprises

en Bourgogne-Franche-Comté

septembre 2023

## Caractéristiques

Source : Insee RP 2019



Zones d'emploi qui concentrent plus d'emplois dans ce secteur qu'en moyenne

- Montbéliard
- Belfort
- Creusot-Montceau

### Ventilation des actifs en emploi par sous secteur d'activité

- Activités de services administratifs et de soutien (activités des agences de placement de main d'œuvre, des agences de voyage, de nettoyage de bâtiment, etc.) : 63,8 % des actifs en emploi
- Activités juridiques, comptables, de gestion, d'architecture, d'ingénierie, de contrôle et d'analyses techniques : 36,2 % des actifs en emploi

## Profil des actifs

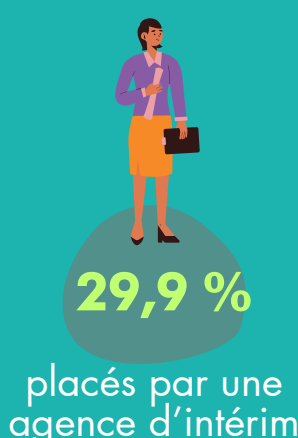
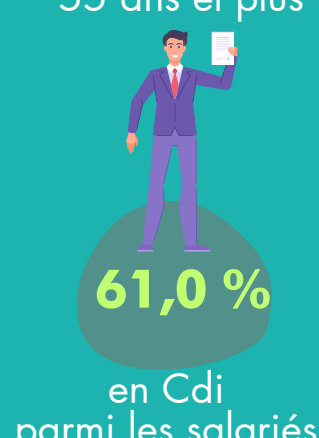
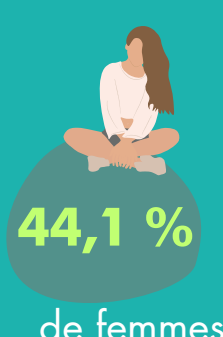
Source : Insee RP 2019

### Top 3 des familles de métiers



Catégories socioprofessionnelles surreprésentées par rapport à l'ensemble des secteurs

- Ouvriers dans les activités de services administratifs et de soutien
- Cadres et professions intermédiaires dans les activités juridiques, comptables, de gestion, d'architecture, d'ingénierie, de contrôle et d'analyses techniques



## Évolution de l'emploi et perspectives

Entre fin 2006 et fin 2021, l'emploi privé augmente dans les Services aux entreprises alors qu'il baisse dans les services marchands en BFC (+2,4 % contre -1,6 %). Cette hausse reste néanmoins en dessous de celle enregistrée au niveau national (+16,9 %).

Évolution de l'emploi salarié privé de 2019 à 2021



Source : Urssaf



Les services de prestations externalisées aux entreprises (conseil, activités juridiques, comptables, scientifiques et techniques, recherche et développement, sécurité, fourniture de main-d'œuvre, etc.) [...] resteraient dans l'ensemble très dynamiques en projection, avec une croissance de la valeur ajoutée de 2 % par an en moyenne entre 2019 et 2030.

France Stratégie



## Transformations impactant les métiers, les compétences, les organisations

L'enquête Formation et qualification professionnelle nous enseigne ainsi que les employés administratifs deviennent techniciens (...) en raison des compétences proches.

France Stratégie