

3

## LES PRINCIPAUX METIERS et FORMATIONS du TRANSPORT et de la LOGISTIQUE

UN MONDE  
D'OPPORTUNITÉS

LES MÉTIERS  
LES PLUS  
RECHERCHÉS

→ LES METIERS DE LA CONDUITE :

→ Transport de marchandises et de personnes

→ LES METIERS D'OPERATEURS DE LA LOGISTIQUE

→ LES METIERS DE LA GESTION DES FLUX

Des métiers qui se définissent plus  
par les missions exercées  
que par leur intitulé

Un environnement  
en pleine évolution

.....qui a un impact  
sur l'emploi

Automatisation et mécanisation des entrepôts

Développement de l'Intelligence artificielle

Digitalisation des flux

Développement de la RSE,

etc...

- Une mise en œuvre **de nouvelles compétences techniques**, mais aussi **comportementales** qui s'accompagnent d'une élévation des niveaux requis.
- Dans les métiers de la conception et chez les prestataires logistiques par exemple, **les postes « ingénieur méthode » et « chef de projet » se développent** : conception de **nouveaux process**
- Compétences nouvelles **des opérateurs** pour une plus **grande adaptabilité**

**Objectif : avoir désormais des femmes et des hommes capables de prévoir, conceptualiser, déployer, coordonner et calculer une gestion optimale des flux**

# MÉTIERS

## DE CONDUITE DE MARCHANDISES

Impératifs

MARCHANDISES

Métiers

Formations



# LES DIFFÉRENTES ACTIVITÉS POSSIBLES EN TRANSPORT ROUTIER DE MARCHANDISES SUR PORTEUR



Messagerie



Transport Frigorifique



Transport en Benne



Transport de Matériaux



Transport en camion toupie



Transport de Gaz

# DIFFÉRENTES ACTIVITÉS POSSIBLES EN TRANSPORT DE MARCHANDISES



Transport en citerne



Transport routier en Tautliner



Transport d'engins



Transport de voitures

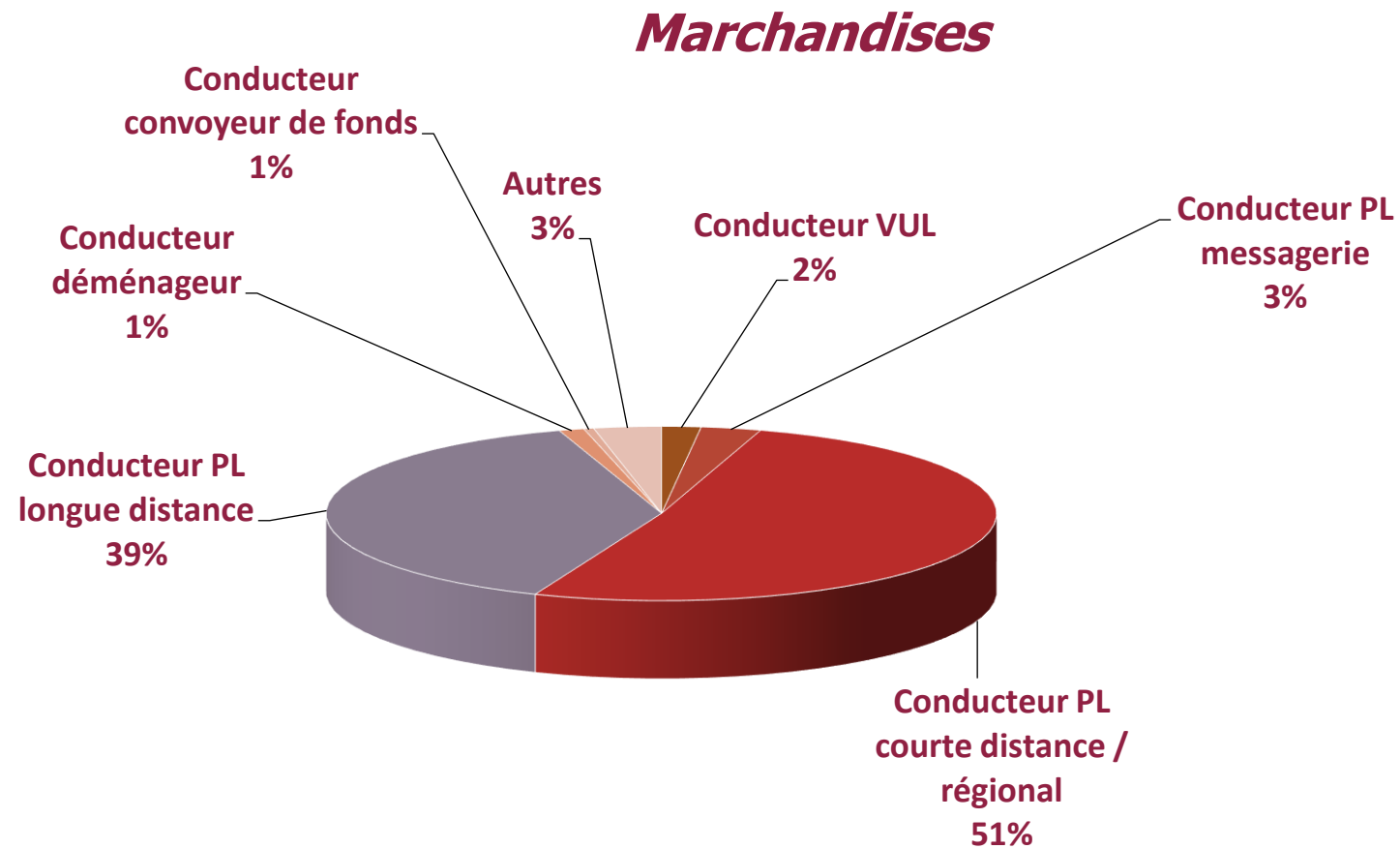


Transport de grumes



Transport routier en plateau

## La famille professionnelle « CONDUITE » : répartition par sous-familles



# Impératifs pour exercer

Visite médicale chez un médecin agréé, renouvelée tous les 5 ans

Un permis valide, adapté au véhicule



Une Carte de Qualification de Conducteur (CQC) délivrée par Chronoservice



Une Carte Chronotachygraphe  
(ou carte numérique)  
Prix environ 70€

que l'on insère dans un  
Chronotachygraphe numérique



Certaines activités nécessitent un complément de formation  
ADR, CACES®



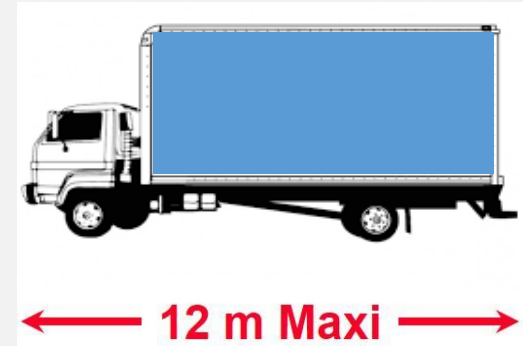
# LES CATÉGORIES DE PERMIS EN TRANSPORT DE MARCHANDISES

**B :** Véhicule Utilitaire Léger (-3,5T)

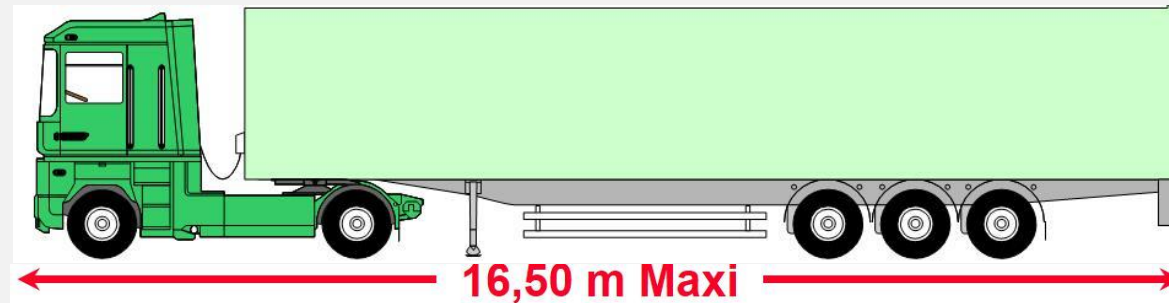


**C1** Si le porteur ne dépasse pas 7,5 T.

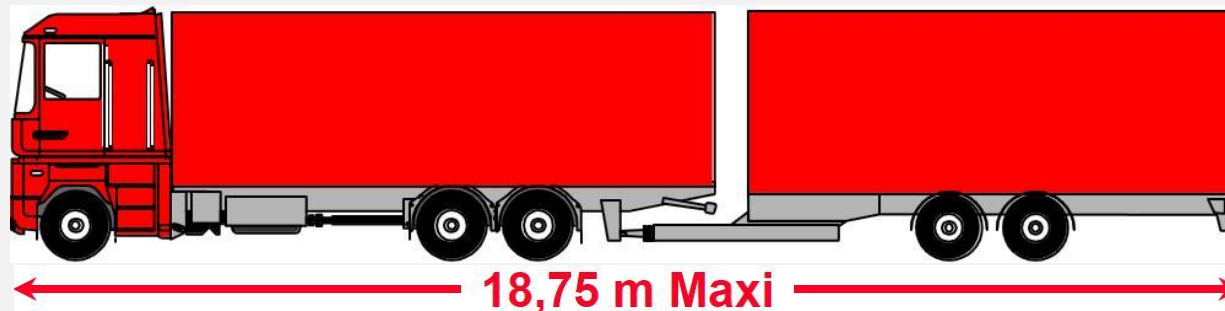
**C :** Porteur (PL)



**CE :** Véhicule articulé (SPL ou semi-remorque)



**CE :** véhicule articulé (camion remorque ou train routier)





# LES FORMATIONS POUR DEVENIR CONDUCTEUR(RICE) ROUTIER(ÈRE) DE MARCHANDISES

## PERMIS + FIMO

Permis **catégorie C**  
(porteur)  
  
+  
  
et la **Formation Initiale Minimale  
Obligatoire (FIMO)**

et/ou permis  
**catégorie CE**  
(véhicule articulé)

### Prérequis :

- Avoir minimum 18 ans pour le permis, **21 ans pour la FIMO** (permis validé)
- Être titulaire du permis de conduire B
- Satisfaire à la visite médicale d'aptitude

## CAP

### Conducteur(rice) routier(ère) marchandises

#### Prérequis :

- Avoir entre 18 et 29 ans
- Être titulaire du permis de conduire B
- Être titulaire d'un BEP ou CAP ou BAC au minimum
- Satisfaire à la visite médicale d'aptitude

**Durée de la formation :** 1 an

**Modalités :** apprentissage

**Délivrance du permis C et CE et équivalence FIMO. Pas de restriction, conduite dès 18 ans**

## CAP

### Conducteur(rice) livreur (se) de marchandises

#### Prérequis sous formation continue

- Soit avoir 18 ans minimum
- Être titulaire du permis de conduire B
- Satisfaire à la visite médicale d'aptitude

**Prérequis sous statut scolaire :** issu classe de 3<sup>ème</sup>

**Durée de la formation :** 1 an

**Délivrance du permis C et équivalence FIMO  
Pas de restriction, conduite dès 18 ans**

## BAC PRO

### Conducteur(rice) transport routier marchandises

#### Prérequis :

Issu d'une classe de 3<sup>ème</sup>

**Durée de la formation :** 3 ans

**Modalités :** statut scolaire

**Délivrance du permis C et CE et équivalence FIMO. Pas de restriction, conduite dès 18 ans**

# LES FORMATIONS POUR DEVENIR CONDUCTEUR(RICE) ROUTIER(ÈRE) DE MARCHANDISES

## TITRE PROFESSIONNEL

### Conducteur(rice) routier (ère) de marchandises sur porteur

#### Prérequis :

- Titulaire du permis B
- Avoir 18 ans.
- Niveau scolaire minimum de 3<sup>ème</sup>
- Être médicalement apte à la conduite

#### Obtention permis C et équivalence FIMO

Pas de restriction, *Conduite dès 18 ans*

#### Durée de la formation :

434 h, 3 mois

## TITRE PROFESSIONNEL

### Conducteur(rice) routier(ère) de marchandises sur tous véhicules

#### Prérequis :

- Avoir 18 ans
- Titulaire du permis C + FIMO + 3 mois d'expérience en conduite ou un TP de conducteur sur porteur + 70h de stage
- Niveau scolaire minimum de 3<sup>ème</sup>
- Être médicalement apte à la conduite

#### Obtention permis CE et équivalence FIMO

Pas de restriction, *Conduite dès 18 ans*

#### Durée de la formation :

350 h, de 2 à 2 ½ mois

## TITRE PROFESSIONNEL

### Conducteur(rice) livreur (euse) sur véhicules utilitaires légers

#### Prérequis :

- Titulaire du permis B
- Avoir 18 ans.
- Niveau scolaire minimum de 3<sup>ème</sup>

#### Durée de la formation :

245 h soit 7 semaines

**Pas de délivrance de permis lourds**

# MÉTIERS

## DE CONDUITE de personnes



Impératifs

VOYAGEURS

Métier Conduite Car / Bus

Formations



# LES CATÉGORIES DE PERMIS EN TRANSPORT DE VOYAGEURS



**B** : Véhicule Léger (-3,5T) (TPMR)

**D1** 16 places maximum et pas + de 8 m. (TPMR)



**D** autocar à 2 ou 3 essieux

**D1E** : D1 + remorque



**D** autobus articulé ou non



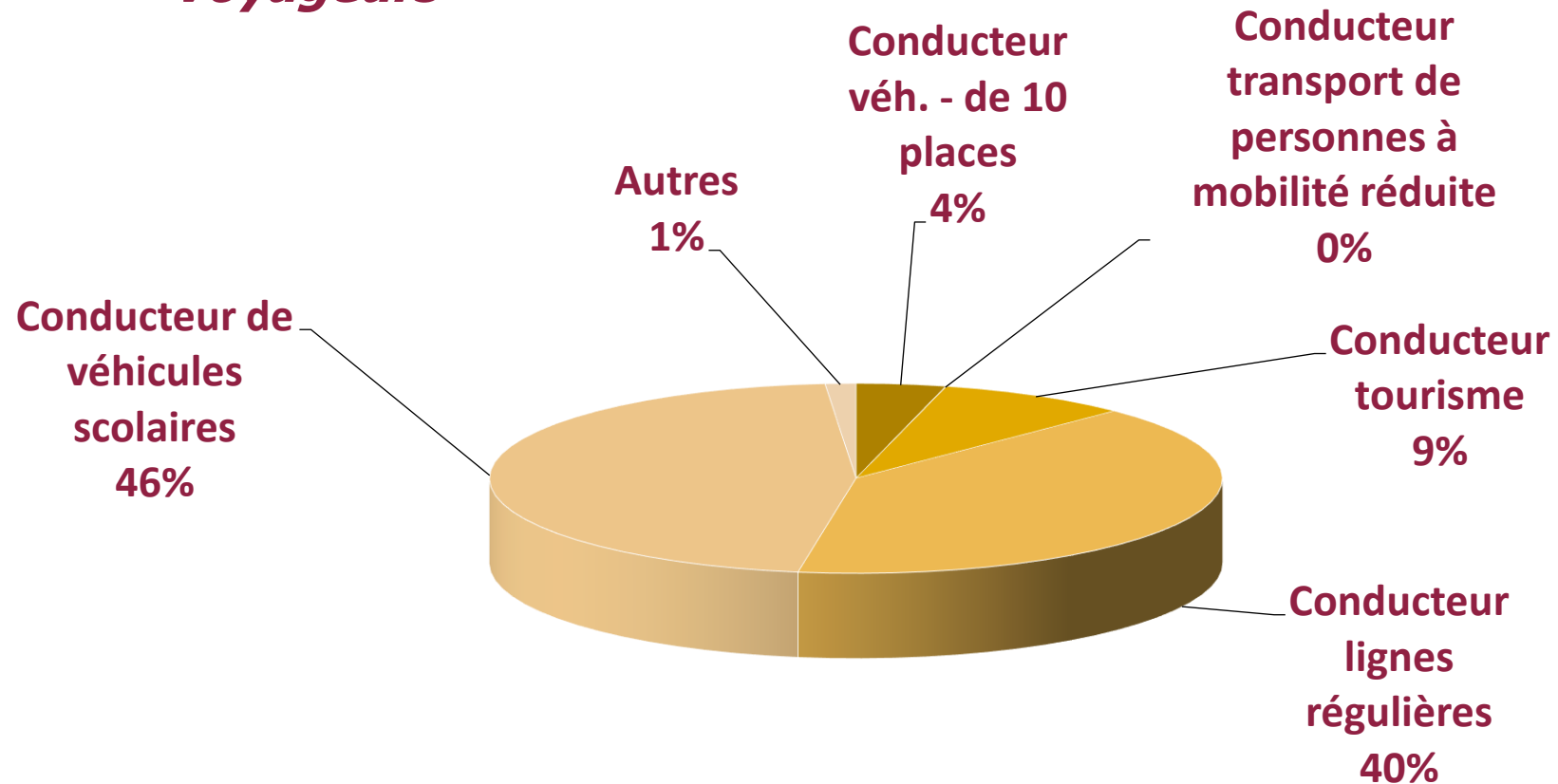
**DE** : Car + remorque

# DIFFÉRENTS SECTEURS D'ACTIVITÉ

Scolaire	Interurbain	Longues Distances (+ 100km)	Tourisme ou grand tourisme	Urbain
Transport trajet école domicile des jeunes et autres transports d'enfants	Transport en car entre les villes : lignes régulières ou occasionnelles	Transport en car confort. Existe depuis 2015 .	Transport en car Tourisme	Bus de ville, transport dans les agglomérations.
				
Essentiellement à temps partiel (max 25h/ semaine). <b>Contrat intermittent spécifique : contrat Période scolaire (CPS)</b>	Temps plein	Car dit « Macron »	Pour les excursions, voyages occasionnels, tourisme organisé ou vente à la place	Dépend de la « <b>Convention Collective Nationale des Réseaux de Transport Publics Urbains</b> »
<p>Demande du personnel expérimenté</p> <p><b>Dépendent de la « Convention Collective Nationale des Transports Routiers »</b></p>				

## La famille professionnelle « CONDUITE » : répartition par sous-familles

### *Voyageurs*



# LES FORMATIONS POUR DEVENIR CONDUCTEUR(RICE) ROUTIER(ÈRE) DE VOYAGEURS

## PERMIS D + FIMO

Permis  
catégorie D



et la **Formation  
Initiale Minimale  
Obligatoire (FIMO)**



### Prérequis :

- Titulaire du permis voiture (B)
- Être apte médicalement à la conduite d'un autocar
- Être âgé de 24 ans minimum

## TITRE PROFESSIONNEL Conducteur(rice) de transport en commun sur route

### Prérequis :

- Titulaire du permis voiture (B)
- Être apte médicalement à la conduite d'un autocar
- Avoir au **moins 21 ans** le jour de la session de validation

**Durée de la formation :**  
434 h, 3 mois en continue

Age minimum **va être modifié et passer à 18 ans** sous certaines réserves d'activité

# MÉTIERS

## D'OPÉRATEURS LOGISTIQUES



Les métiers d'opérateurs logistiques

Formations





## les missions d'opérateur logistique

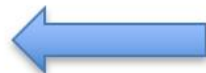
### AGENT DE RECEPTION EXPEDITION

Réceptionne les marchandises, les contrôle et en assure le rangement.  
Prépare les livraisons et les expéditions, tout en assurant les opérations d'emballage et de conditionnement.



### AGENT D'ENTREPOT

Affecte les produits aux emplacements prévus, s'assure de l'optimisation du stockage  
Assure la rotation des produits et enregistre les mouvements des produits  
Participe à l'inventaire des stocks



### MAGASINIER CARISTE

Déchargement, chargement, stockage ou déstockage avec des engins de manutention.  
En tant que magasinier, il participe aux préparations de commandes et remplit les documents nécessaires.

### PREPARATEUR DE COMMANDES

A partir de bons de commandes, il localise et regroupe les différents produits, puis définit l'emballage adéquat.  
responsable de sa zone de travail. Participe aux différents inventaires

AGENT DE QUAI

PRÉPARATEUR(RICE)  
CARISTE DE COMMANDES

MAGASINIER

A renouveler  
tous les 5 ans.

R485

**NOUVEAUTÉ**

||| Catégorie 1 |||

- Gerbeurs automoteurs à conducteur accompagnant (1,20 m < hauteur de levée ≤ 2,50 m).



||| Catégorie 2 |||

- Gerbeurs automoteurs à conducteur accompagnant (hauteur de levée > 2,50 m).



**Certificat d'aptitude à la conduite en sécurité**



R489

||| Catégorie 1A |||



- Préparateurs de commande sans élévation du poste de conduite (hauteur de levée ≤ 1,20 m).

||| Catégorie 1B |||



- Gerbeurs à conducteur porté (hauteur de levée > 1,20 m).

||| Catégorie 2A |||

- Chariots à plateau porteur (capacité de charge ≤ 2 tonnes).



||| Catégorie 2B |||



- Chariots tracteurs industriels (capacité de traction ≤ 25 tonnes).

||| Catégorie 3 |||



- Chariots élévateurs frontaux en porte à faux (capacité nominale ≤ 6 tonnes).

||| Catégorie 4 |||



- Chariots élévateurs frontaux en porte à faux (capacité nominale > 6 tonnes).

||| Catégorie 5 |||



- Chariots élévateurs à mât rétractable.

||| Catégorie 6 |||



- Élévateurs à poste de conduite éleuable (hauteur de plancher > 1,20 m).

||| Catégorie 7 |||

- Conduite hors production des chariots de toutes les catégories.

# LES FORMATIONS POUR DEVENIR OPERATEUR LOGISTIQUE

**TITRE PROFESSIONNEL**  
Agent magasinier

**TITRE PROFESSIONNEL**  
Cariste d'entrepôt

**TITRE PROFESSIONNEL**  
Préparateur de commande

**TITRE PROFESSIONNEL**  
Technicien en logistique  
d'entreposage TLE

**Prérequis :**

- Être apte médicalement à la conduite de chariots
- Être âgé de 18 ans minimum

**CAP**  
Opérateur logistique

**BAC Professionnel**  
Logistique

Niveau 3

Niveau 4

# MÉTIERS

## DE GESTIONNAIRES DE FLUX

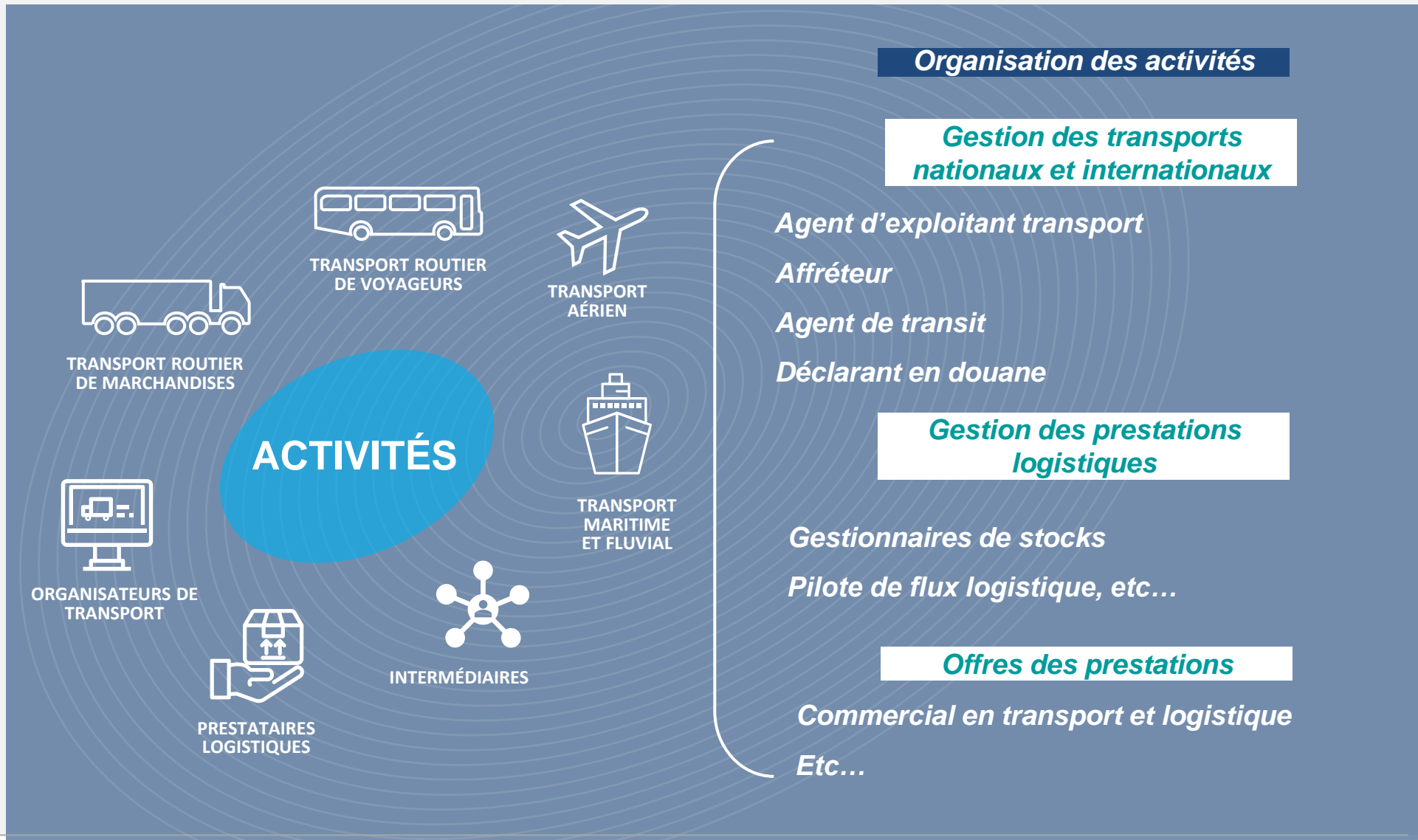


Les métiers d'organiseurs de transport

Les métiers de gestionnaire de flux logistique

Formations





## CARTOGRAPHIE DES MÉTIERS PAR NIVEAU D'EXPÉRIENCE



ÉVOLUTIONS

**Jeunes diplômés  
ou moins de 2 ans d'expérience**

Exploitant en transport  
Affréteur  
Agent de transit  
Déclarant en douane  
Approvisionnement  
Gestionnaire de stocks

**Jeunes cadres  
(2 à 5 ans d'expérience / Bac +3)**

Pilote de flux  
Analyste logistique  
Consultant  
Responsable expédition réception  
Responsable expédition  
Responsable gestion des stocks  
Responsable réception / expédition  
Responsable service douane



**Cadres confirmés  
(plus de 5 ans d'expérience ou études sup.)**

Supply Chain Manager	Chef d'agence, d'équipe
Responsable d'entrepôt	Responsable des achats,
Responsable de plateforme	Etc...
Responsable de planning	
Directeur d'agence	

**Exploitant en transport**

Intermédiaire entre le client, le destinataire et le conducteur.

Il organise et planifie les transports et assure le suivi des marchandises dans le respect de la réglementation.

**Il gère des conducteurs et des véhicules de l'entreprise**

**Affréteur**

**Il est l'intermédiaire entre les offreurs et les demandeurs de transports.** Il organise les opérations en choisissant le mode de transports, le choix du transporteur, la négociation des coûts, et le suivi de la marchandise. Il est responsable du bon acheminement des ar

**Agent de transit**

**Réalise des opérations administratives et/ou commerciales d'acheminement et de circulation internationale des marchandises** (transit import / export, consignation maritime, transit aérien) pour le compte de clients selon les réglementations internationales en vigueur. Role de conseil, négociateur, administre les documents de transport et s'assure du bon acheminement.

**Déclarant en Douane**

Assure les déclarations de marchandises à l'importation et à l'exportation.

## Gestionnaire de stocks

**Assure et optimise les entrées et sorties des marchandises** pour avoir le moins de stocks immobilisé tout en évitant d'être en rupture.

Organise et gère les inventaires. Maîtrise les différents logiciels de gestion

## Chef d'équipe logistique

**Coordonne les activités des équipes logistiques** (*caristes, préparateurs de commandes, manutentionnaires et opérateurs de conditionnement*) sur des sites logistiques ou entrepôts.

Il s'assure de la bonne **organisation du travail** dont l'utilisation et la disponibilité des équipements (appareils de manutention, matériel informatique, etc....) dans le respect des procédures et de la réglementation

Assure un **management de proximité** favorisant la réalisation des objectifs (brief quotidien, affectation)

Il ou elle participe à la mise à jour, au suivi et à l'analyse des indicateurs et tableaux de bord (productivité, qualité, sécurité)

## Pilote de flux

**Gère et équilibre les flux entrants et sortants sur la plateforme**

**Organise le bon déroulement du lancement de préparation des commandes.**

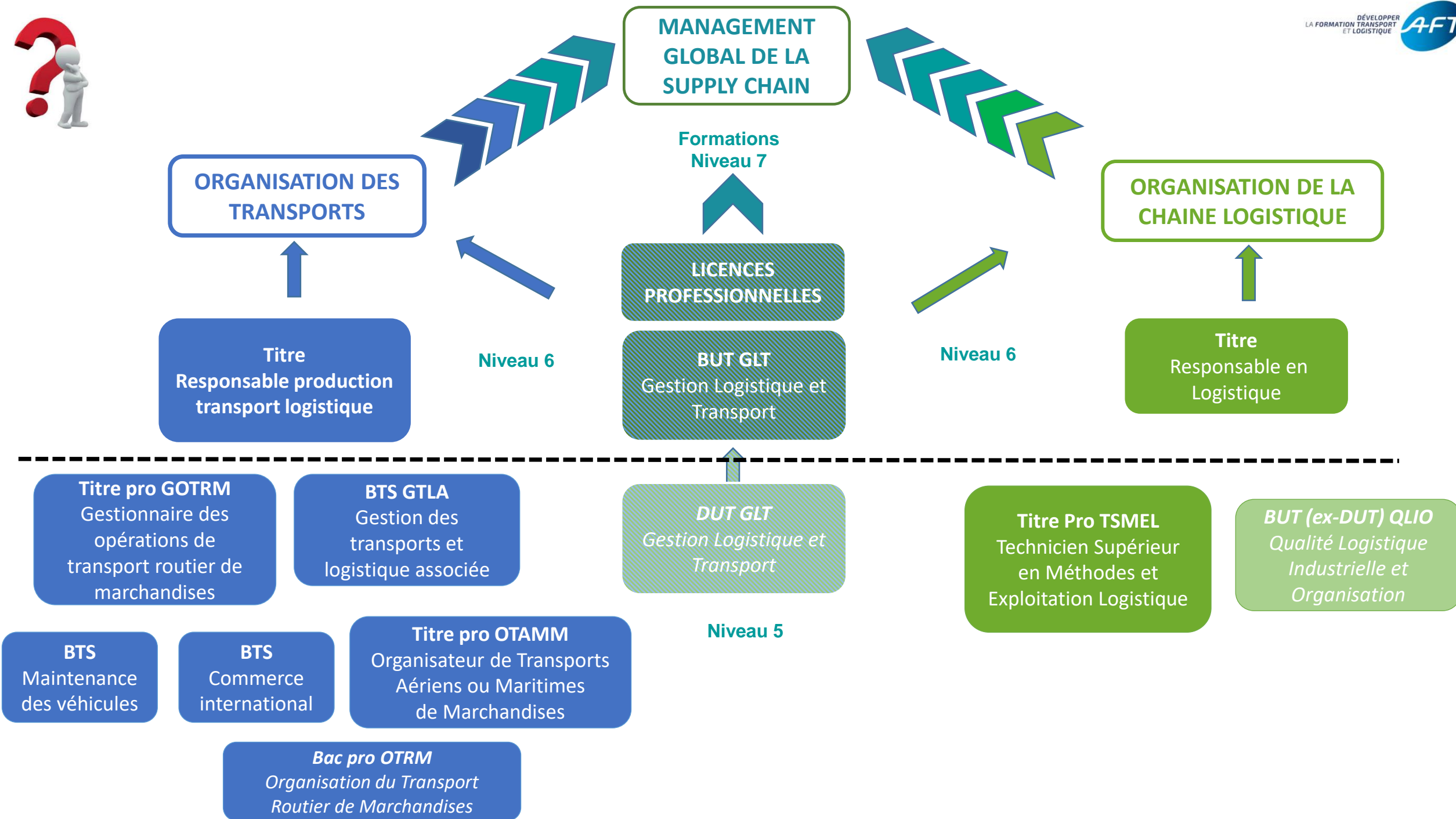
Organise la mise à disposition, en temps et heure, des préparations en vue de l'expédition, en relation avec les services préparation et expédition.

**Coordonne et planifie les réceptions** en lien avec le service appro du client et selon les capacités de stockage de l'entrepôt.

Convertir les commandes clients en ordre de préparation.

**Apporter une contribution à la gestion des stocks** (Implantation picking, Optimisation de l'entrepôt, etc).







[www.choisis-ton-avenir](http://www.choisis-ton-avenir.fr)

## Guide de l'orientation TL

Informations spécifiques sur les métiers et formations en transport et logistique.  
Liste exhaustive des formations Transport Logistique en France



<http://www.optl.fr/>

Site de l'Observatoire Prospectif des métiers et qualifications en Transport et Logistique. Accès aux tableaux de bord de l'emploi (national et régionaux) et autres données économiques notre branche

DÉLÉGATION AFT BOURGOGNE  
T. 06 40 51 25 61  
[caroline.detouillon@aft-dev.com](mailto:caroline.detouillon@aft-dev.com)

DÉLÉGATION AFT FRANCHE-COMTE  
T. 07 86 38 58 52  
[sophie.hihn@aft-dev.com](mailto:sophie.hihn@aft-dev.com)

DÉLÉGATION AFT BOURGOGNE-FRANCHE-COMTE  
T. 06 75 65 00 78  
[isabelle.brosse@aft-dev.com](mailto:isabelle.brosse@aft-dev.com)

Informations générales sur l'emploi et la formation en transport et logistique (Référentiel APEC/AFT)



# Informations à distance



**Focus-Métiers Transport Logistique  
Bourgogne Franche-Comté** [En ligne](#)

L'AFT organise différentes actions **collectives** et **individuelles** de valorisation et d'information sur les métiers et les formations Transport-Logistique

► **Des webinaires thématiques sur :**

- les métiers de la **Conduite**
- les métiers d'**Opérateurs.rices logistique**
- les métiers de la **Gestion des flux**

► **Des entretiens individuels :**

En **face à face** par **visio** ou par **téléphone**  
30 mn pour vous accompagner dans le choix, l'élaboration et la validation de votre projet professionnel

► **Les visioconférences thématiques :**

**Les métiers d'Opérateurs de la Logistique (H/F)**

- Magasinier, Cariste, Agent de qual, Préparateur de commandes...

**Les métiers de la Conduite (H/F)**

- Conducteur routier de marchandises & de personnes (transport de voyageurs - Sanitaire)

**Les métiers de la Gestion des flux**

- Exploitation Transport et Logistique (H/F) : affrèteur, gestionnaire de stocks, responsable d'entrepôt, approvisionneur...

**Au programme de ces séances :**

Le secteur économique Transport-Logistique, organisation et principaux métiers, panorama des formations, Echanges et réponses à vos questions en live-chat

► **Les entretiens individuels :**  
(en visio ou par téléphone, 30 mn max)

- Information secteur/métiers/formations
- Validation du projet professionnel
- Facilitation à l'insertion

<https://www.billetweb.fr/focus-metiers-bourgogne-franche-comte>



CONFERENCES EN LIGNE

Bourgogne-Franche-Comté

DIALOGUE AVEC 1 PRO

Métiers en Transport & Logistique



<https://www.linkedin.com/showcase/aft-bourgogne-franche-comte-transport-logistique>