

Maintien dans l'emploi

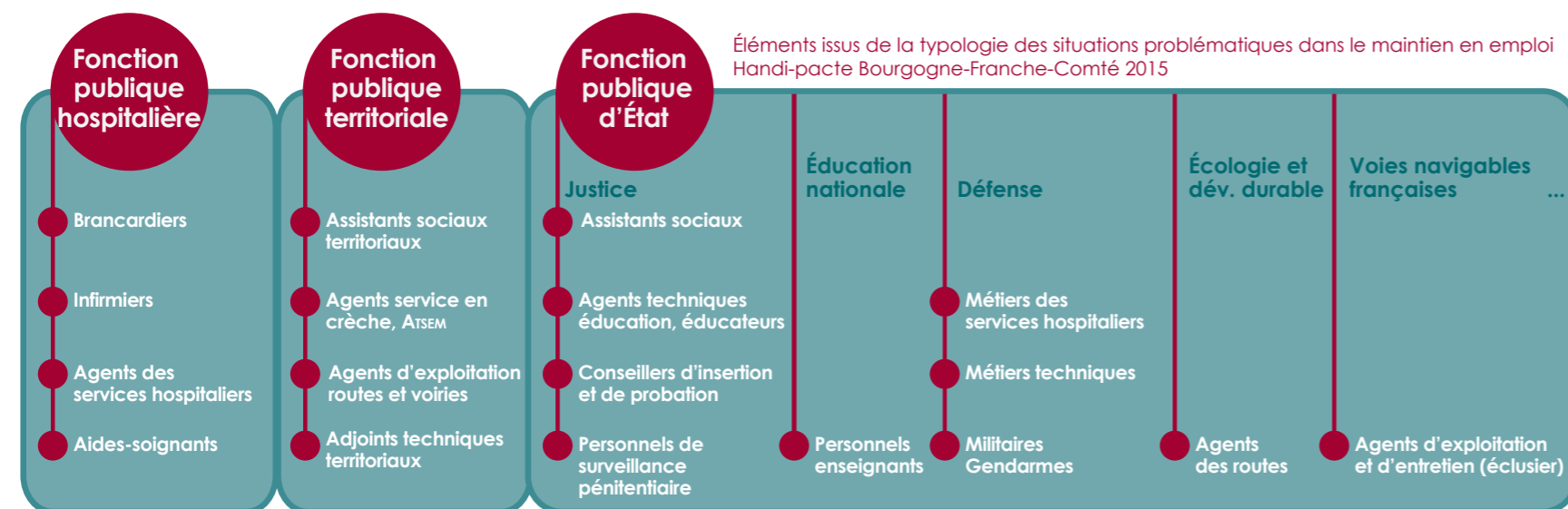


UN FORT ENJEU DANS UN CONTEXTE DE VIEILLISSEMENT DES AGENTS ET DE L'ALLONGEMENT DE LA DURÉE DES CARRIÈRES

DES MÉTIERS À RISQUE D'INAPTITUDE

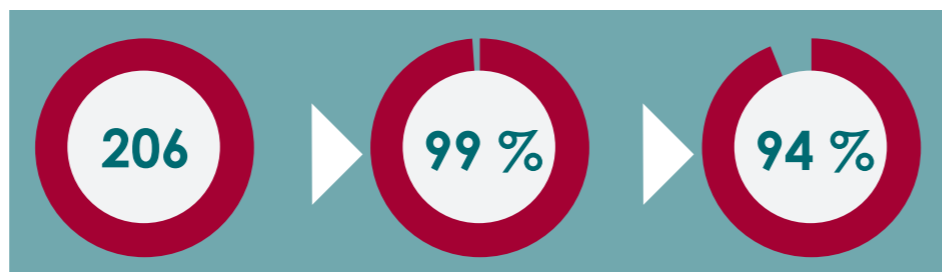
• Les métiers à usures professionnelles impliquant des contraintes physiques élevées (aides-soignants, agents territoriaux spécialisés en école maternelle, agents de route...).

• Les métiers à épuisement professionnel impliquant un contact régulier avec une population fragilisée (personnels de surveillance pénitentiaire, gendarmes, assistants sociaux...).



Source : Emfor - EH Conseil

DES POSSIBILITÉS D'ACCOMPAGNEMENT



Personnes maintenues dans l'emploi dans la fonction publique par les SAMETH de la région en 2015.

Taux de maintien dans l'emploi*

Exercice du même métier

*Nombre de maintiens en emploi réussis / (nombre de parcours clos - nombre de parcours clos pour raisons exogènes)
Source : SAMETH Bourgogne-Franche-Comté, 2015 - Traitement Emfor - EH Conseil

ENJEUX

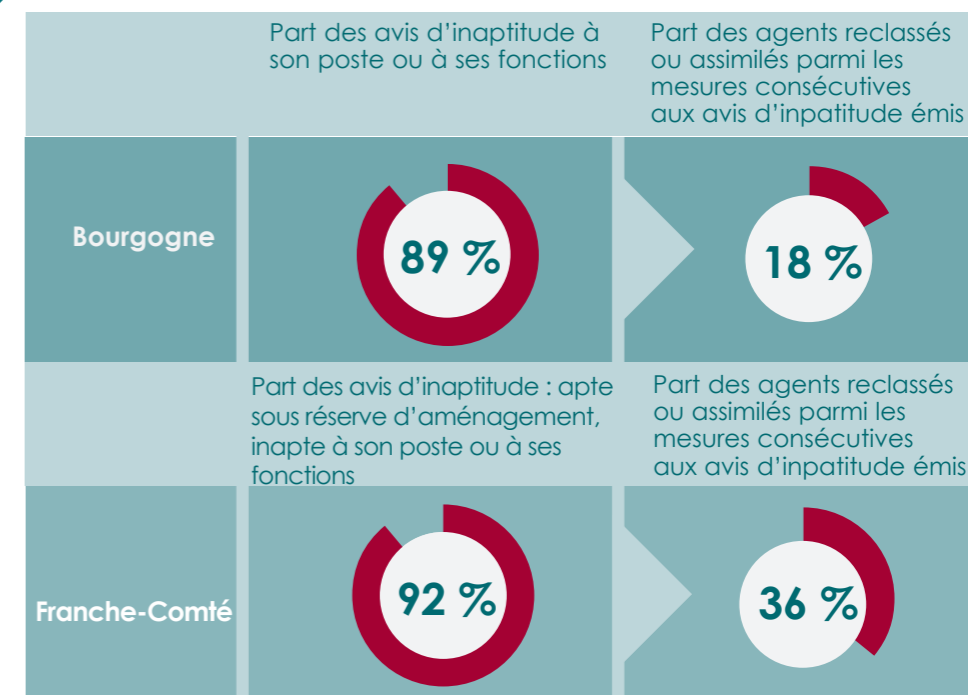
Maintien dans l'emploi

Respect des obligations légales

Recrutement

- Préserver la santé des agents
- Prévenir les situations d'inaptitude, faciliter les signalements, anticiper les situations
- Améliorer le traitement des situations de maintien en emploi
- Conserver et développer les compétences
- Renforcer l'accès à la formation en vue de possibles reclassements
- Renforcer l'accompagnement
- Maîtriser le taux d'emploi légal

UN RECLASSEMENT DIFFICILE*



*Deux enquêtes distinctes car réalisées avant la fusion Bourgogne-Franche-Comté.
**Parmi les avis émis par le comité médical ou la commission de réforme.
Source : Enquêtes Handi-Pacte 2014 - Traitement Emfor - EH Conseil



- Accidents du travail, maladies professionnelles
- Maladies chroniques, accidents de la vie
- Absentéisme
- Sorties prématurées de la fonction publique (inaptitudes, départs en retraite pour raison de santé...)
- Sorties de la fonction publique non anticipées (non transmission des savoirs-faire, des compétences)
- Chute du taux d'emploi, hausse des contributions au FIPHFP

